

Λ V E R design



when art
meets light

As coleções lançadas são o resultado dos processos de experimentação com um novo material a ser explorado pela Aver: a cerâmica, matéria prima que acompanha a civilização humana praticamente desde o seu início e serve como material perfeito para expressar as formas orgânicas e irregulares da natureza, combinando perfeitamente com as rochas naturais, que são a marca registrada dos produtos da Aver. As séries de produtos apresentadas ao longo dos próximos tempos exploram esta simbiose de materiais aliados ao design contemporâneo.

The collection is the result of experimentation processes with a new material to be explored by Aver: ceramics, a raw material that has follow human civilization since its beginning and serves as the perfect material to express the organic and irregular forms of nature, perfectly combining with the natural stones, which are the core of the brand's products. The series of products presented over the next times explore this symbiosis of materials combined with contemporary design.

When art meets light



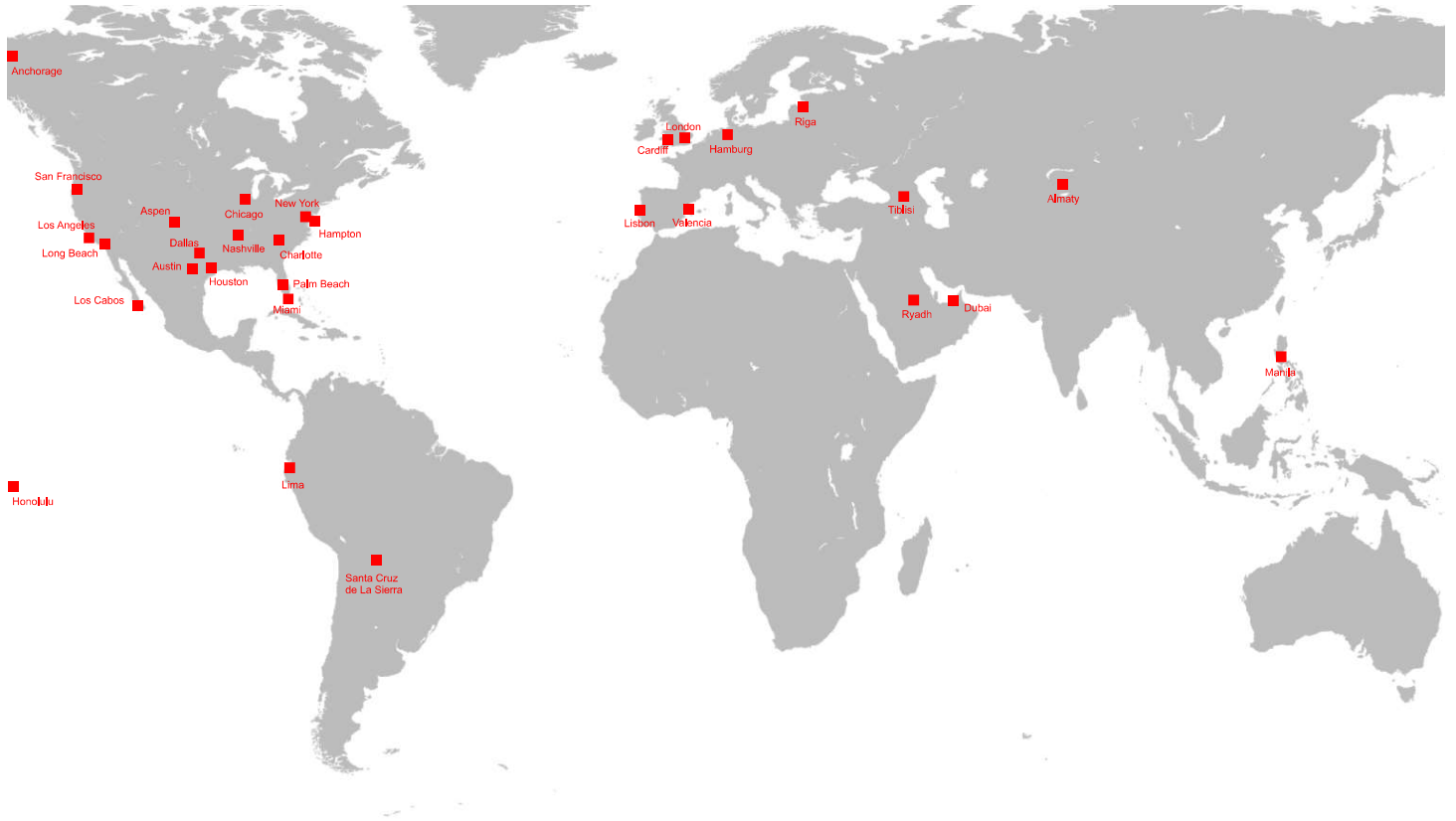
Uma nova marca, novos conceitos. A Aver Design surge da constante evolução da empresa da família Aver para criar peças esculturais transitando entre arte e design, tradição e modernidade. Jefferson Aver esta à frente da marca desde 2011, e sendo um autodidata norteia suas criações através de um trabalho constante de pesquisa e experimentação, buscando extrair a essência de cada material para expressar as suas diversas interpretações em forma de luminárias e objetos. A marca tem como objetivo criar produtos com identidade própria, feitos para durar além das tendências atuais.

A new brand, new concepts. Aver Design emerge from the constant evolution of the Aver family company to create sculptural pieces moving between art and design, tradition and modernity. Jefferson Aver has been at the head of the brand since 2011, and being autodidact, he guides his creations through constant research and experimentation, seeking to extract the essence of each material to express his interpretations in the form of lamps and objects. The brand aims to create products with their own identity, made to last beyond current trends.

Todas as peças são feitas à mão cuidadosamente por uma equipe diversificada de artesãos qualificados em nosso estúdio em Caxias do Sul na Serra Gaúcha, unindo modernos processos produtivos com um trabalho artesanal e meticuloso. Em mais de uma década de atuação a Aver transformou alguns de seus produtos em ícones da iluminação decorativa com peças assinadas por Waldir Junior, Marcele Muraro e Henrique Steyer, sendo a marca responsável por elevar o status da rocha natural no mercado de iluminação.

All pieces are handcrafted carefully by a diverse team of skilled artisans in our studio in Brazil combining modern production processes with meticulous craftsmanship. In over a decade of activity, Aver has transformed some of its products into icons, being the brand responsible for raising the status of natural stone in the Brazilian lighting market.





Atualmente a marca é comercializada em botiques de iluminação em todas as regiões do Brasil, estando presente em diversos projetos de profissionais prestigiados do mercado de arquitetura e interiores. Conta com uma presença internacional marcante possuindo projetos realizados em uma longa lista de países: Estados Unidos, México, Inglaterra, Espanha, Portugal, Alemanha, País de Gales, Letônia, Geórgia, Cazaquistão, Arábia Saudita, Emirados Árabes, Filipinas, Peru e Bolívia.

Currently, the brand is sold in lighting boutiques in Brazil, being present in several projects by prestigious professionals in the architecture and interior design. It has a strong international presence, with projects carried out in many countries, such as: United States, Mexico, England, Spain, Portugal, Germany, Wales, Latvia, Georgia, Kazakhstan, Saudi Arabia, United Arab Emirates, Philippines, Peru and Bolivia.



Lightcouture - Hamburg - Germany



Galerie Philia - New York - USA





Revendas Aver no Brasil
Where to find in Brazil

MIDDLETON



Interior: Daiana Capuci

A coleção Middleton é composta com camada externa de bastões de selenita lapidada envoltos em um anel metálico folheado em ouro ou prata. Em seu interior camadas de selenita retangular dão forma clássica ao pendente.

The Middleton collection is composed by a layer of cut selenite sticks encased in a gold or silver plated metallic ring. Inside layers of rectangular selenite give the pendant a classic shape.

MIDDLETON



Ø: 84cm (33")
H: 50cm (19"6)
12 X E-14

MIDDLETON | FOLHEADO OURO ENVELHECIDO (*WARM GOLD LEAF*)



Interior: CB Arquitetos



Interior: Ilana Santiago



Interior: FM Arquitetura

MIDDLETON 60



MIDDLETON 60 | FOLHEADO OURO FUMÊ (DARK GOLD LEAF)

Ø: 60cm (23"6)
H: 48cm (18"8)
10 X G-9



MIDDLETON 35



MIDDLETON 35 | FOLHEADO OURO (GOLD LEAF)



Ø: 35cm (13"7)
H: 45cm (17"7)
03 X G9

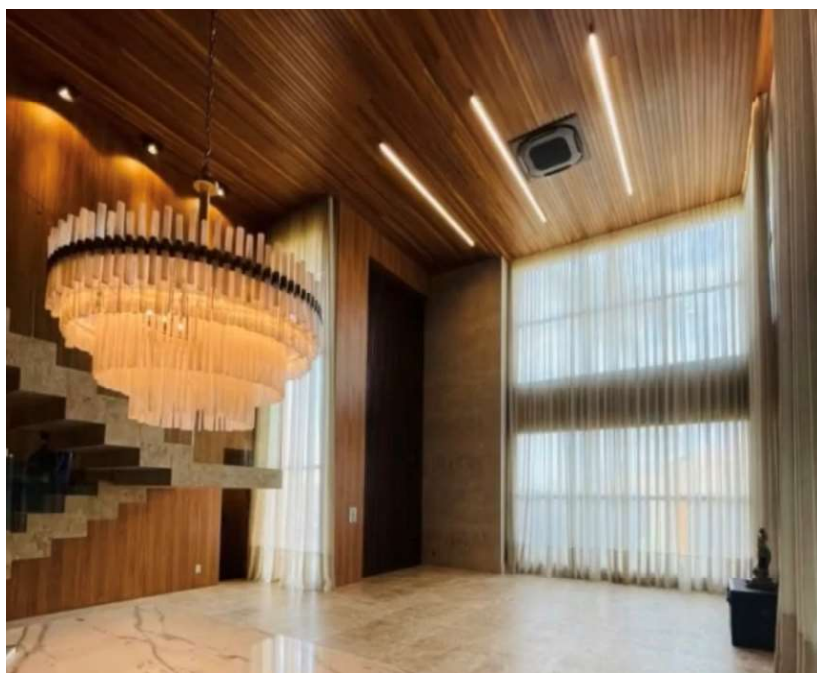
Interior: Lúcia Finger

MIDDLETON 100



Interior: Loja Delumini

MIDDLETON 100 | FOLHEADO PRATA ENVELHECIDO (WARM SILVER LEAF)



Ø: 100cm (39"3)
H: 62cm (24"4)
16 X E-14

MIDDLETON OVAL



MIDDLETON OVAL | FOLHEADO OURO ENVELHECIDO (WARM GOLD LEAF)

Interior: Mariana Ravazzi

150cm (59") x 65cm (25"5)

H: 62cm (24"4)

20 x G-9

MIDDLETON WALL



MIDDLETON WALL | FOLHEADO OURO (WARM GOLD LEAF)

28cm (11") x 19cm (7"4)
H: 35cm (13"7)
04 X G9

Interior: Daiana Capuci



Interior: Daiane Melo

MIDDLETON DELUXE



Ø: 84cm (33")
H: 50cm (19"6)
12 X E-14

MIDDLETON DELUXE | FOLHEADO OURO ENVELHECIDO (WARM GOLD LEAF)

ETRUSCAN



Etruscan é uma série de luminárias moldadas em uma textura cerâmica viva, imperfeita e orgânica em contraponto à silhueta esbelta e objetiva de sua estrutura. Sua fonte de luz é constituída por uma formação escultural de pontas de quartzo translúcidos que emitem um brilho quente e aconchegante ao espectador. Seu nome é uma homenagem a civilização etrusca que viveu na península itálica e é conhecida por seus exímios trabalhos de arte em cerâmica, bronze e pedras preciosas.

Etruscan is a series of lamps molded in a living, imperfect and organic ceramic texture, in contrast to the slender and objective silhouette of its structure. Its light source is made up of a sculptural formation of translucent quartz points that provide a warm and cozy glow. Its name is a tribute to the Etruscan civilization that lived in the Italian peninsula and is known for its excellent works of art in ceramics, bronze and precious stones.

Assista ao vídeo



Watch the video

ETRUSCAN PENDENTE I



155cm (61") x 60cm (23"6)
H: 30cm (11"8)
08 x G9 LED 5W

ETRUSCAN PENDENTE I | BRONZE RÚSTICO (OLD BRONZE)

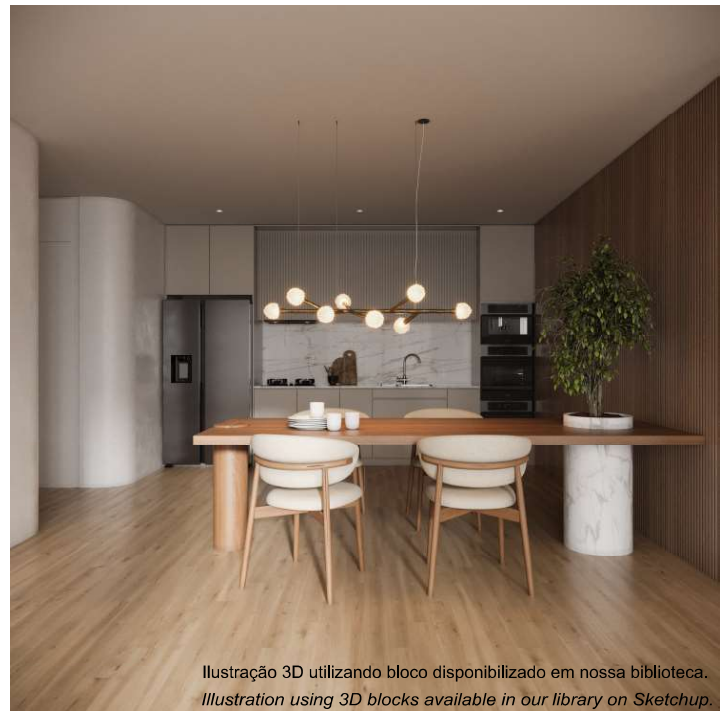


Ilustração 3D utilizando bloco disponibilizado em nossa biblioteca.
Illustration using 3D blocks available in our library on Sketchup.

ETRUSCAN PENDENTE II



ETRUSCAN PENDENTE III



ETRUSCAN PENDENTE III | DOURADO VINTAGE (*VINTAGE GOLD*)

150cm (59") x 32cm (12"5)

H: 12cm (4"7)

04 x G9 LED 5W

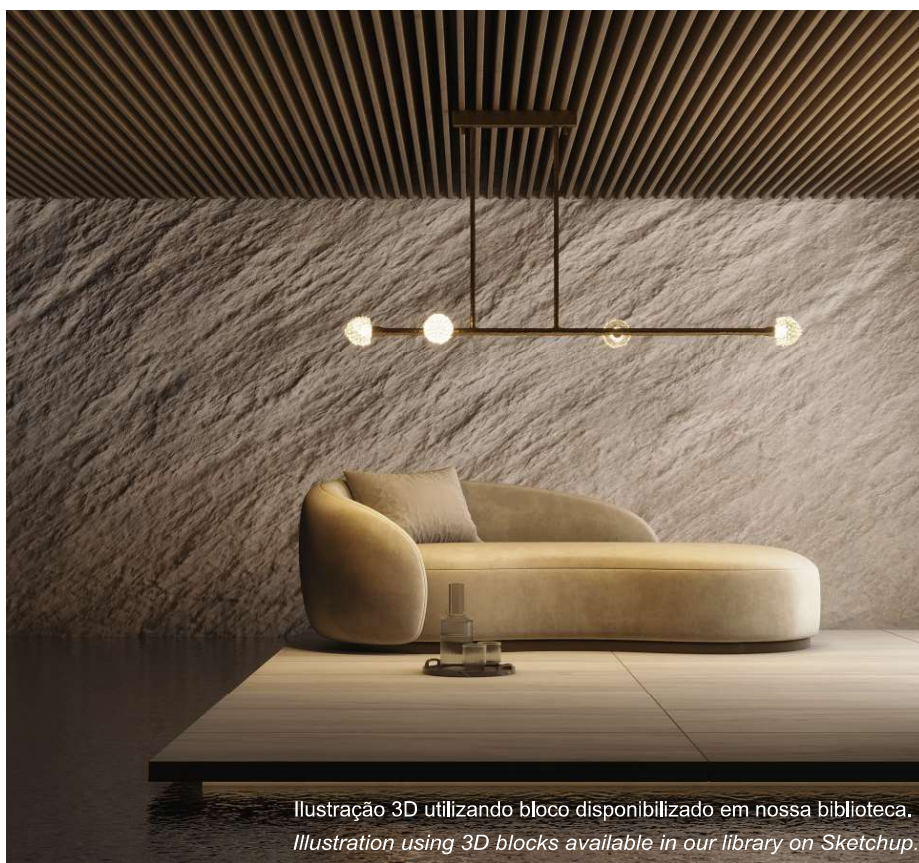


Ilustração 3D utilizando bloco disponibilizado em nossa biblioteca.
Illustration using 3D blocks available in our library on Sketchup.

ETRUSCAN PENDENTE IV



ETRUSCAN PENDENTE IV | PRATA RÚSTICO (*RUSTIC SILVER*)

Ø: 100cm (39"3)
H: 35cm (13"7)
09 x G9 LED 5W



ETRUSCAN PENDENTE V



ETRUSCAN PENDENTE V | DOURADO VINTAGE (VINTAGE GOLD)

Ø: 90cm (35"4)
H: 75cm (29"5)
12 x G9 LED 5W

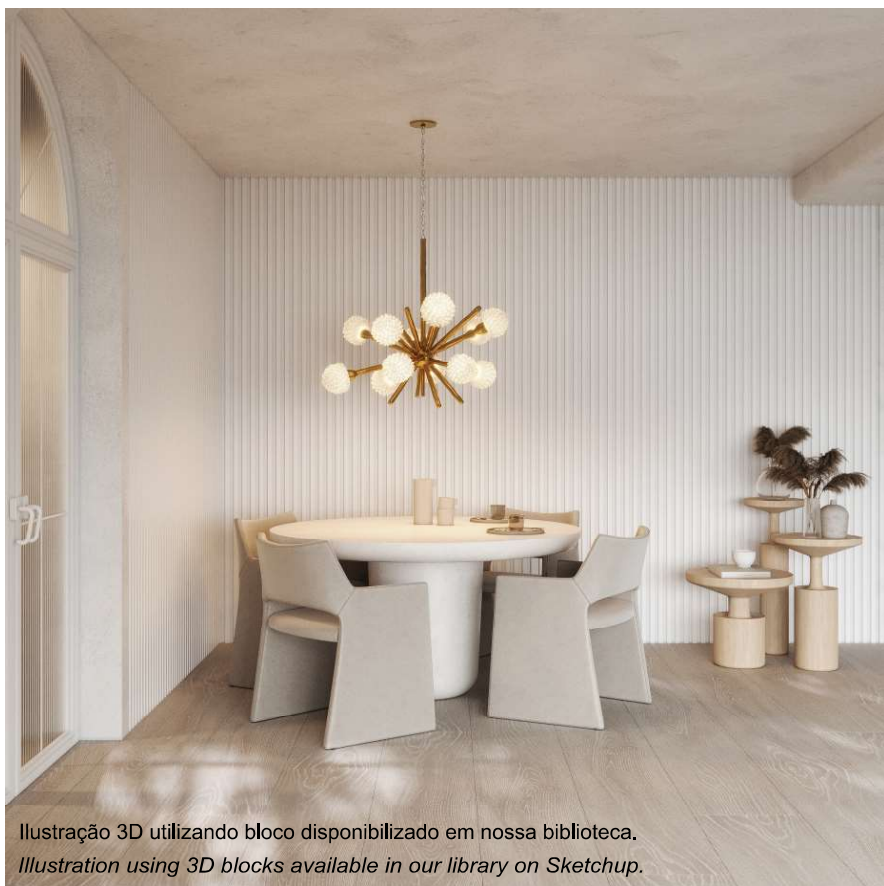


Ilustração 3D utilizando bloco disponibilizado em nossa biblioteca.
Illustration using 3D blocks available in our library on Sketchup.

ETRUSCAN PENDENTE VII



ETRUSCAN PENDENTE VII | PRATA RÚSTICO (*RUSTIC SILVER*)

230cm (90") x 60cm (23"6)

H: 30cm (11"8)

14 x G9 LED 5W



ETRUSCAN WALL II



14cm (5"5) x 16cm (6"2)
H: 55cm (21"6)
01 x G9 LED 5W

ETRUSCAN WALL II | DOURADO VINTAGE (VINTAGE GOLD)



Ilustração 3D utilizando bloco disponibilizado em nossa biblioteca.
Illustration using 3D blocks available in our library on Sketchup.

ETRUSCAN WALL III



ETRUSCAN WALL III | PRETO FOSCO (MATTE BLACK)

21cm (8"2) x 26cm (10"2)
H: 75cm (29"5)
04 x G9 LED 5W

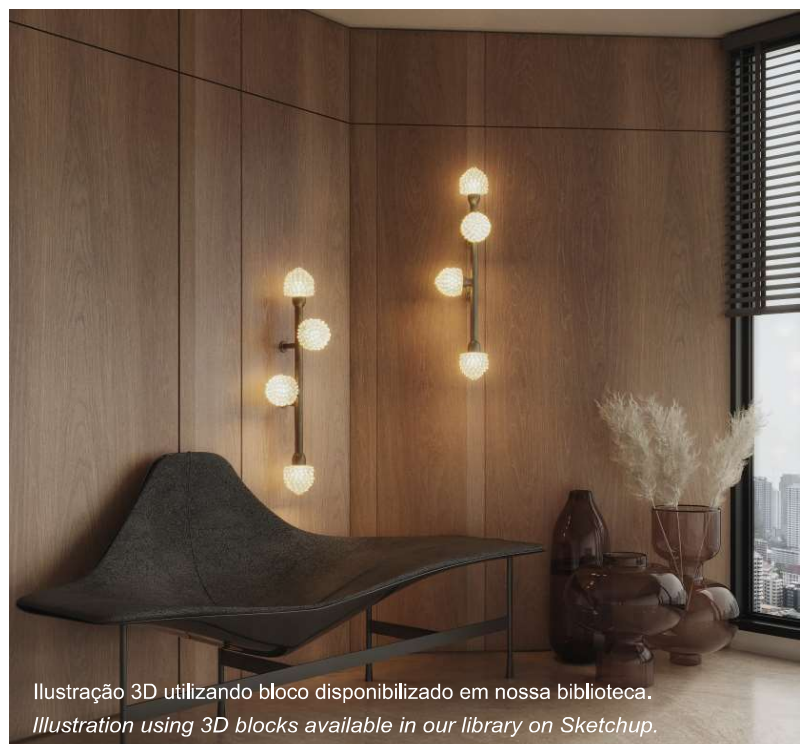


Ilustração 3D utilizando bloco disponibilizado em nossa biblioteca.
Illustration using 3D blocks available in our library on Sketchup.

ETRUSCAN FLOOR II



ETRUSCAN FLOOR II | DOURADO VINTAGE (VINTAGE GOLD)

27cm (10"6) x 27cm (10"6)
H: 172cm (67"7)
03 x G9 LED 5W



Ilustração 3D utilizando bloco disponibilizado em nossa biblioteca.
Illustration using 3D blocks available in our library on Sketchup.

ETRUSCAN DROP



ETRUSCAN DROP I | DOURADO VINTAGE (VINTAGE GOLD) (02 un)
ETRUSCAN DROP II | DOURADO VINTAGE (VINTAGE GOLD) (07 un)

ETRUSCAN DROP I
Ø: 12cm (4"7)
H: 20cm (7"8)
01 x G9 LED 5W

ETRUSCAN DROP II
Ø: 12cm (4"7)
H: 28cm (11")
01 x G9 LED 5W





Interior: Daiane Melo

DAME
DREAM ARCHITECTURE
BY DAIANE MELO



Interior: Daiane Melo

DAME
DREAM ARCHITECTURE
BY DAIANE MELO

ETRUSCAN TABLE II



Ø: 39cm (15"3)
H: 97cm (38"1)
01 x E-27

METROPOLIS



Assista ao vídeo



Watch the video

Interior: Loja Delumini

Em 2018 a Aver convidou Waldir Cury Junior para imprimir seu olhar sobre iluminação, assim nascendo a Coleção Metropolis inspirada nas grandes metrópoles e no lifestyle contemporâneo. O resultado não poderia ser melhor, em pouco tempo as peças da coleção se transformaram em verdadeiros ícones da iluminação decorativa.

In 2018, Aver called Waldir Junior to print his look on lighting, that's how Metropolis Collection came about, inspired by large metropolises and contemporary lifestyle. The result couldn't be better, soon time the collection became a true icon of decorative lighting in Brazil.

METROPOLIS DOWNTOWN



METROPOLIS DOWNTOWN | FOLHEADO OURO FUMÊ (*DARK GOLD LEAF*)

82cm (32"2) x 81cm (31"8)
H: 18cm (7")
01 X LED 33W





Interior: Ana Wolf Arquitetura



Interior: Tatiane de Rossi



Interior: Linha 7 Arquitetura



Interior: Renata Marques



Interior: Mariana Lobo

MARIANA
LOBO
Arquitetura e Interiores

METROPOLIS DOWNTOWN



METROPOLIS DOWNTOWN 115
115cm (45"2) x 110cm (43"3)
H: 18cm (7")
01 X LED 35W

METROPOLIS DOWNTOWN 60
65cm (25"5) x 63cm (24"8)
H: 18cm (7")
01 X LED 20W



METROPOLIS DOWNTOWN QUARTZ



METROPOLIS DOWNTOWN QUARTZ | FOLHEADO PRATA ENVELHECIDO (*WARM SILVER LEAF*)

Interior: Andressa Borsato



82cm (32"2) x 81cm (31"8)
H: 18cm (7")
01 X LED 28W

METROPOLIS SKYLINE



METROPOLIS SKYLINE | FOLHEADO ÔNIX (DARK SILVER LEAF)



METROPOLIS SKYLINE | FOLHEADO ÔNIX (DARK SILVER LEAF)

75cm (29"5) x 20cm (7"8)
H: 18cm (7")
01 X LED 9W

METROPOLIS LINEA

Interior: Loja Delumini



METROPOLIS LINEA | FOLHEADO PRATA ENVELHECIDO (WARM SILVER LEAF)

METROLOPLIS LINEA 90
90cm (35"4) x 03cm (1"1)
H: 14cm (5"5)
01 X LED 13W

METROLOPLIS LINEA 120
120cm (47"2) x 03cm (1"1)
H: 14cm (5"5)
01 X LED 17W

METROPOLIS LINEA 140
140cm (55"1) x 03cm (1"1)
H: 14cm (5"5)
01 X LED 20W



METROPOLIS LIGHT FLOOR | QUARTZO FUMÊ | FOLHEADO ÔNIX
 METROPOLIS LIGHT FLOOR | SMOKED QUARTZ | DARK SILVER LEAF



METROPOLIS LIGHT TABLE | QUARTZO BRANCO | FOLHEADO OURO FUMÊ
 METROPOLIS LIGHT TABLE | MILKY QUARTZ | DARK GOLD LEAF

METROPOLIS LIGHT TABLE

30cm (11"8) x 20cm (7"8)
 H: 60cm (23"6)
 01 X LED 7W

METROPOLIS LIGHT FLOOR

30cm (11"8) x 20cm (7"8)
 H: 170cm (66"9)
 01 X LED 20W

METROPOLIS WALL



METROPOLIS WALL 70 | FOLHEADO OURO (*GOLD LEAF*)

METROPOLIS WALL 70
04 cm (1"5) x 11cm (4"3)
H: 70cm (27"5)
01 X LED 10W

METROPOLIS WALL 120
04cm (1"5) x 11cm (4"3)
H: 120cm (47"2)
01 X LED 18W



MARTINA



Assista ao vídeo



Watch the video

A coleção Martina é uma evolução das técnicas de trabalho em Selenita desenvolvidos anteriormente na coleção Drum. As texturas cerâmicas criam um novo repertório de experimentações culminando em uma série de peças com um visual clássico e contemporâneo.

The Martina collection is an evolution of the selenite working techniques previously developed in the Drum collection. Ceramic textures create a new repertory of experiments culminating in a series of pieces with a classic and contemporary look.

MARTINA PENDENTE I



MARTINA PENDENTE I | DOURADO VINTAGE (VINTAGE GOLD)

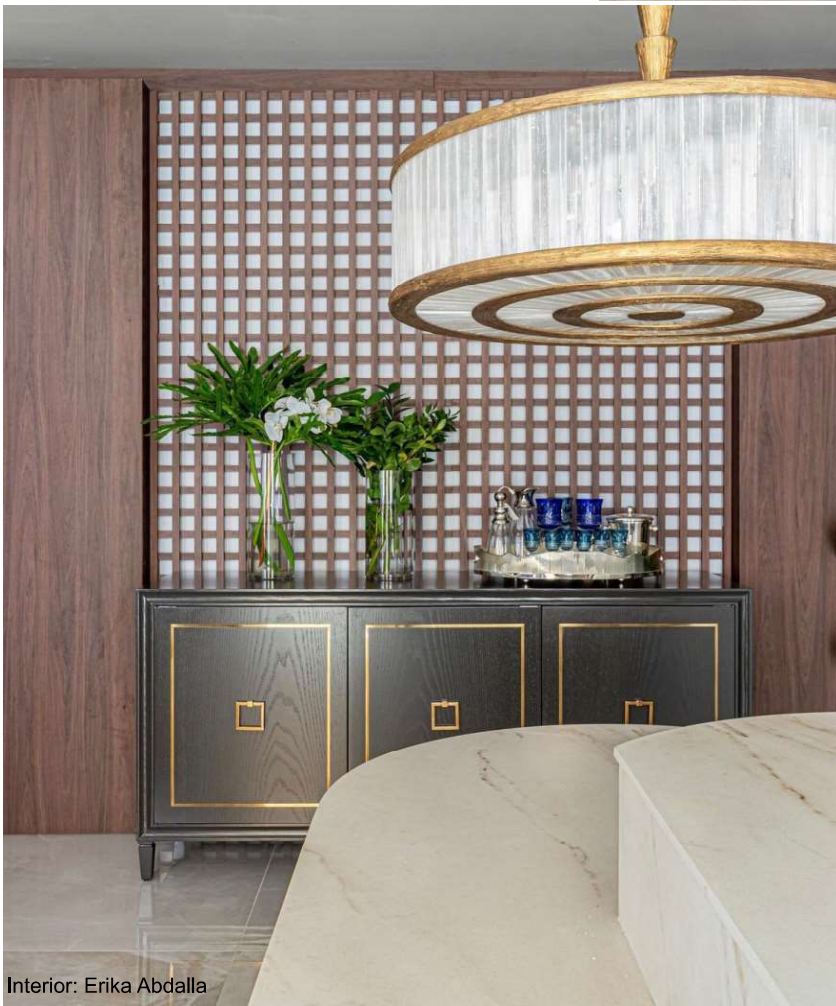
85cm (33"4)
H: 22cm (8"6)
12 X E-14



Ilustração 3D utilizando bloco disponibilizado em nossa biblioteca.
Illustration using 3D blocks available in our library on Sketchup.



Interior: Erika Abdalla



Interior: Erika Abdalla

MARTINA PENDENTE III

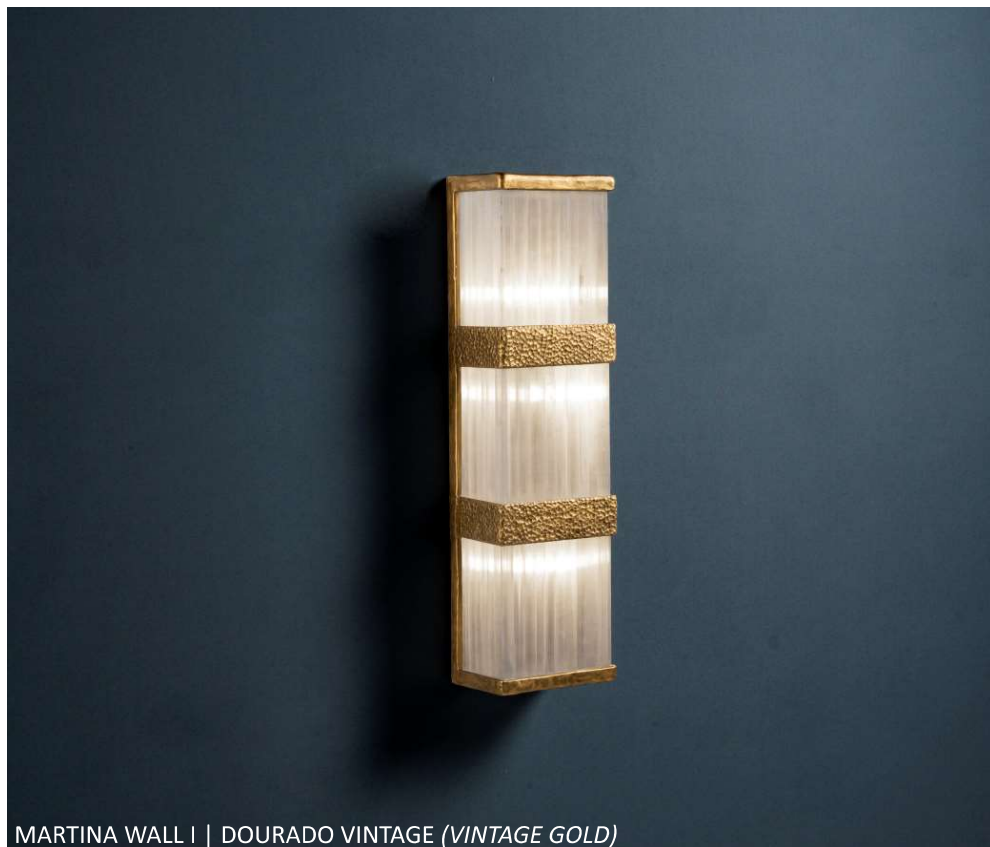


MARTINA PENDENTE III | PRATA RÚSTICO (*RUSTIC SILVER*)



Ø: 76cm (29"9)
H: 16cm (6"2)
08 X G-9

MARTINA WALL I



18 cm (7") x 10cm (3"9)
H: 65cm (25"5)
03 X G-9

MARTINA WALL I | DOURADO VINTAGE (VINTAGE GOLD)

MARTINA WALL II



18cm (7") x 10cm (3"9)
H: 86cm (33"8)
04 X G-9

MARTINA WALL II | DOURADO VINTAGE (VINTAGE GOLD)

CASABLANCA



Com design de Marcele Muraro a coleção Casablanca da Aver é produzida com pedras naturais marroquina e inspirada na cidade de Casablanca, dona de um rico patrimônio arquitetônico estilo Art Déco de traços retos e elegantes, somado às técnicas de mosaicos e formas geométricas provenientes das edificações do início do século XX, no Marrocos.

Designed by Marcele Muraro, for Aver, Casablanca collection is produced with natural Moroccan selenite and inspired by the city of Casablanca, owner of a rich architectural heritage in the Art Deco style of straight and elegant lines, added to the techniques of mosaics and geometric shapes from the buildings of the beginning of the 20th century in Morocco.

GRAND CASABLANCA 120



GRAND CASABLANCA 120 | FOLHEADO OURO (*GOLD LEAF*)

Ø:120cm (47"2)
H: 80cm (31"4)
24 x E-14



Interior: Victor Tomé

GRAND CASABLANCA 100



Ø: 100cm (39"3)
H: 70cm (27"5)
16 x E-14

Interior: Ninha Chiozzini

GRAND CASABLANCA 100 | FOLHEADO OURO (GOLD LEAF)



Interior: AD 3 Arquitetura



Interior: Larissa Grimaldi

GRAND CASABLANCA 150 x 50

Interior: Carla Bertuol



GRAND CASABLANCA 150 x 50 | FOLHEADO ÔNIX (DARK SILVER LEAF)

150cm (59") x 50cm (19"6)

H: 50cm (19"6)

20 X E-14

GRAND CASABLANCA



GRAND CASABLANCA | FOLHEADO OURO (*GOLD LEAF*)

Ø: 80cm (31"4)
H: 60cm (23"6)
12 x E-14



Interior: Daiane Mello

GRAND CASABLANCA



Interior: Carla Bertuol



Interior: Guerra Siarcos



Interior: Bianca e Barbara



Interior: Delpizzo Architettura

GRAND CASABLANCA 60



GRAND CASABLANCA 60 | FOLHEADO OURO (GOLD LEAF)

60cm (23"6)
H: 55cm (21"6)
08 x E-14



Interior: Opala Arquitetura



Interior: Studio Deux

PETIT CASABLANCA



PETIT CASABLANCA | FOLHEADO OURO (GOLD LEAF)

Ø: 38cm (14"9)
H: 75cm (29"5)
05 x G9

PETIT CASABLANCA 3 CAMADAS (LAYERS)



PETIT CASABLANCA 3 CAMADAS (LAYERS) | FOLHEADO OURO (GOLD LEAF)

Ø: 38cm (14"9)
H: 55cm (21"6)
04 x G9



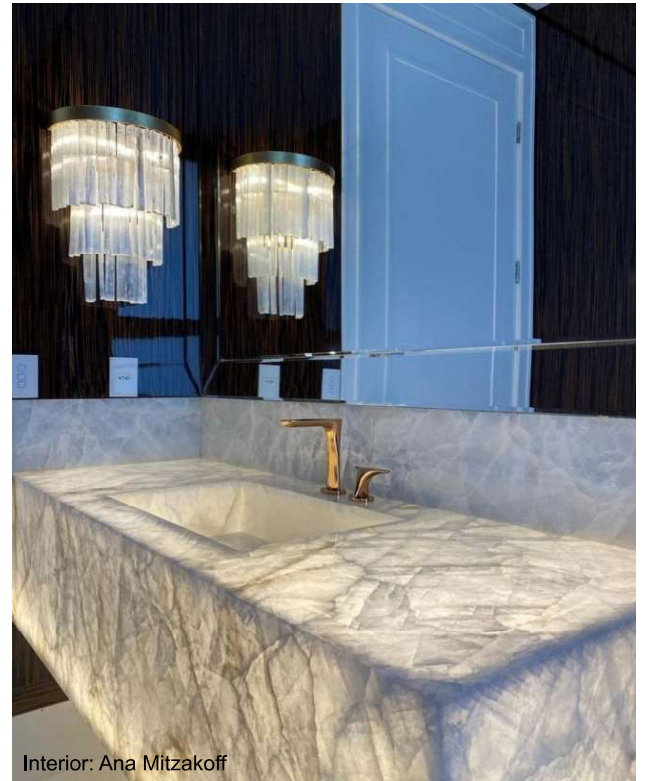
Interior: Franciele Pedro

CASABLANCA WALL



CASABLANCA WALL | FOLHEADO OURO (GOLD LEAF)

35cm (13"7) x 20cm (7"8)
H: 55cm (21"6)
03 x G9



Interior: Ana Mitzakoff



Interior: Opala Arquitetura



Interior: Studio Deux

CARVED



Assista ao vídeo



Watch the video

Carved é uma série de luminárias lineares e minimalista criadas para serem usadas preferencialmente em conjuntos criando um efeito de cardume. Possui uma fina linha de pontas de quartzo translúcido recobertas por uma delicada cerâmica esculpida a mão de forma elegante por nossos artesões.

Carved is a series of linear and minimalist luminaires created to be preferably used in sets creating a shoal effect. It has a fine line of translucent quartz points covered by a delicate ceramic hand carved in an elegant way by our artisans.

CARVED PENDENTE I



180cm (70"8) x 40cm (15"7)
H: 12cm (4"7)
01 x LED 42W



CARVED PENDENT II

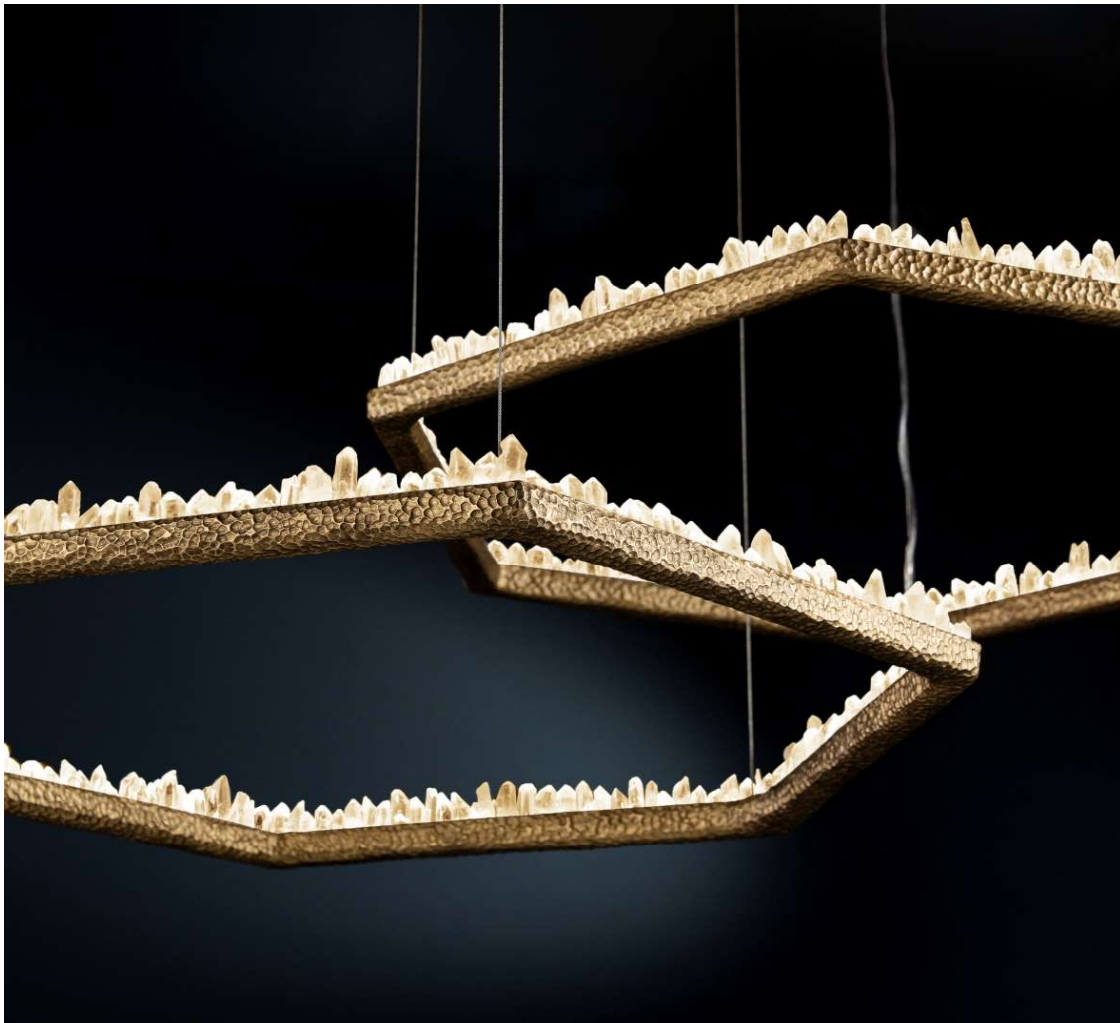


CARVED PENDENT II | DOURADO VINTAGE (VINTAGE GOLD)

78 (30"7) x 70cm (27"5)

H: 06cm (2"3)

01 x LED 33W



CARVED PENDENT III



LENGHT: 106 (41"7) x 56cm (22")
H: 06cm (2"3)
01 x LED 33W

CARVED PENDENT III | GRAFITE OXIDADO (*GRAPHITE*)

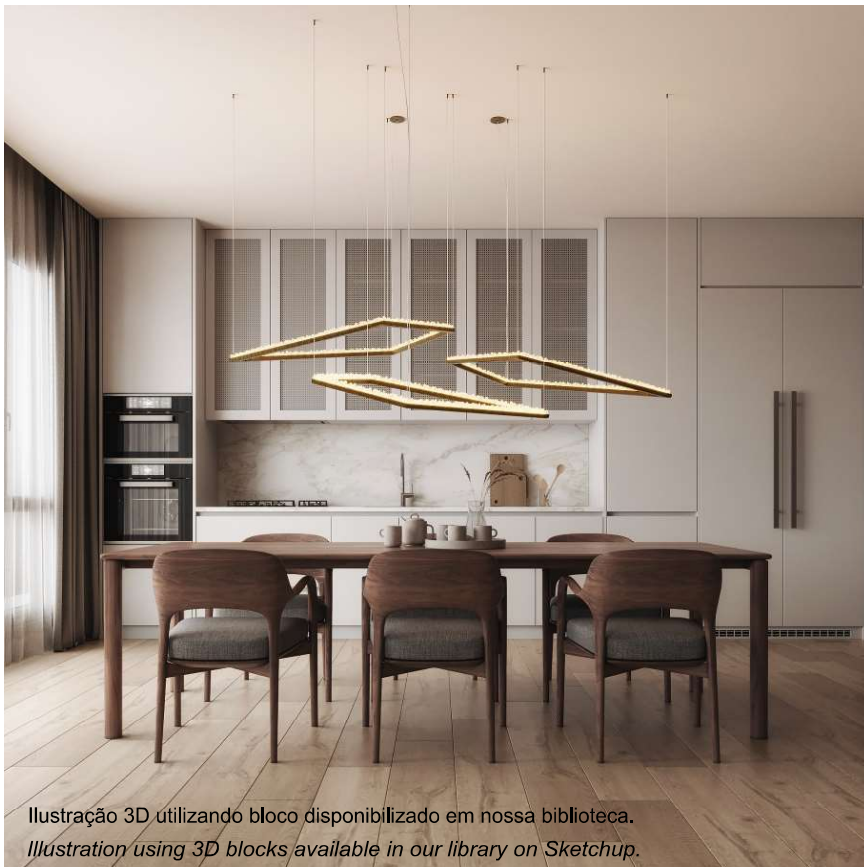


Ilustração 3D utilizando bloco disponibilizado em nossa biblioteca.
Illustration using 3D blocks available in our library on Sketchup.

CARVED PENDENT IV



CARVED PENDENT IV | DOURADO VINTAGE (VINTAGE GOLD)



CARVED IV 90
90cm (35"4) x 02cm (3/4")
H: 06cm (2"3)
01 x LED 13W

CARVED IV 110
LENGHT: 110 (43"3) x 02cm (3/4")
H: 06cm (2"3)
01 x LED 16W

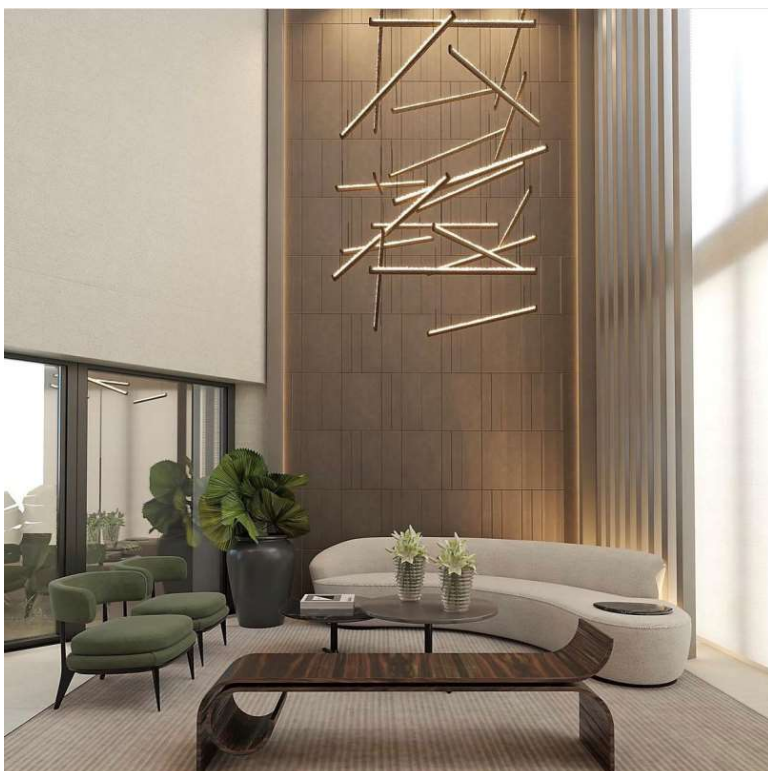


Ilustração 3D utilizando bloco disponibilizado em nossa biblioteca por Erika Abdala.
Illustration using 3D blocks available in our library on Sketchup. Interior by Erika Abdala

CARVED WALL I



07cm (2"7) x 04cm (1"5)
H: 100cm (39"3)
01 x LED 10W

CARVED PENDANTE V



07 cm (2"7) x 05cm (2")
H: 65cm (25"5)
01 x LED 8W

CARVED PENDENTE V | PRATA RÚSTICO (*RUSTIC SILVER*)

CARVED PENDENTE VI



CARVED PENDENTE VI 73 E 88 | BRONZE RÚSTICO (OLD BRONZE)

Carved Pendente VI 73
Ø: 73cm (28"7)
H: 3,5cm (1"3)
01 x LED 30W | 1500 Lumens

Carved Pendente VI 88
Ø: 88cm (34"6)
H: 3,5cm (1"3)
01 x LED 36W | 1900 Lumens



CARVED PENDENTE VI 73 E 88 | BRONZE RÚSTICO (OLD BRONZE)

CARVED PENDENTE VII



DRUM 76



DRUM 76 | FOLHEADO OURO ENVELHECIDO (WARM GOLD LEAF)

Ø: 76cm (29"9)
H: 25cm (9"8)
08 x E-14



Interior: Christina Vasconcelos Lago e Gabriel Hering



Interior: Daiane Melo

DRUM OVAL



DRUM OVAL | FOLHEADO OURO ENVELHECIDO (*WARM GOLD LEAF*)

110cm (43"3) x 60cm (23"6)
H: 21cm (8"2)
12 X G-09

DRUM WALL



26cm (10"2) x 16cm (6"2)
H: 50cm (19"6)
04 X G-9

DRUM WALL | FOLHEADO PRATA ENVELHECIDO (WARM SILVER LEAF)



Interior: Elcio Projetos



Interior: Nathália Velame

DRUM LIGHT TABLE



DRUM LIGHT TABLE | FOLHEADO OURO ENVELHECIDO (WARM GOLD LEAF)



Ø: 50cm (19"6)
H: 74cm (29"1)
01 X E-27



Inetior: Nathália Velame

BARTDOT DELUXE 72



BARTDOT 72



BARDOT 72 | FOLHEADO OURO (*GOLD LEAF*)

Ø: 72cm (28"3)
H: 65cm (25"5)
12 x G-9

VENICE 3 CAMADAS (3 LAYERS)



VENICE 3 CAMADAS | FOLHEADO PRATA ENVELHECIDO
VENICE 3 LAYERS | WARM SILVER LEAF

Ø: 78cm (30"7)
H: 65cm (25"5)
12 x E14

VENICE 2 CAMADAS (2 LAYERS)



VENICE 3 CAMADAS | FOLHEADO PRATA ENVELHECIDO
VENICE 2 LAYERS | WARM SILVER LEAF

Ø: 78cm (30"7)
H: 45cm (17"7)
8 x E14



Interior: Daiane Melo



Interior: Daiane Melo

LAUDER PENDENTE I



LAUDER PENDENTE I | FOLHEADO PRATA ENVELHECIDO (*WARM SILVER LEAF*)

Ø: 80cm (31"5)
H: 93cm (36"6)
08 x G-9

LAUDER WALL



LAUDER WALL | FOLHEADO PRATA ENVELHECIDO (*WARM SILVER LEAF*)

13 x 23cm (5"1 x 9")
H: 25cm (10")
01 x G-9

LAUDER PENDENTE II



Ø: 100cm (39"3)
H: 93cm (36"6)
12 x G-9

LAUDER PENDENTE II | FOLHEADO OURO ENVELHECIDO (WARM GOLD LEAF)

LAUDER PENDENTE



1x LAUDER PENDENTE III | DOURADO VINTAGE (VINTAGE GOLD)
1x LAUDER PENDENTE V | DOURADO VINTAGE (VINTAGE GOLD)
1x LAUDER PENDENTE IV | DOURADO VINTAGE (VINTAGE GOLD)

Lauder Pendente III

Ø: 83cm (32"6)

H: 16,9cm (6"6)

16 x G-9

Lauder Pendente IV

Ø: 103cm (40"5)

H: 16,5cm (6"4)

20 x G-9

Lauder Pendente V

Ø: 123cm (48"4)

H: 16,5cm (6"4)

24 x G-9



THEBES



A série de luminárias Thebes nasceu inspirada na mitologia grega de Cadmus, fundador da cidade de Tebas. O design geométrico é minimalista no design mas maximalista no efeito, resignificando o conceito do tradicional lustre deslocando a fonte de luz do interior para suas extremidades que possuem centenas de pontas de quartzo que emitem uma luz quente e acolhedora. Os conceitos da arquitetura clássica grega são características marcantes dessa coleção como a racionalidade, ordem, beleza e geometria.

The Thebes series of lamps was inspired by the Greek mythology of Cadmus, founder of the city of Thebes. The geometric design is minimalist in design but maximalist in effect, redefining the concept of the traditional chandelier by shifting the light source from the interior to its ends, which have hundreds of quartz points providing a warm and cozy light. The concepts of classical Greek architecture are notable of this collection, such as rationality, order, beauty and geometry.

THEBES PENDANTE II



Ø: 46cm (18"1)
H: 70cm (27"5)
01 X LED 30W

NEW GRACIE



NEW GRACIE | SELENITA/CLEAR | FOLHEADO PRATA ENVELHECIDO
NEW GRACIE | SELENITE/CLEAR | WARM SILVER LEAF

Ø: 76cm (29"9)
H: 48cm (18"8)
12 x E-14



Interior: Delpizzo Arquitetura



Interior: Lucas Germano



Interior: Elayne Felix

NEW GRACIE WALL



35cm (13"7) x 20cm (7"8)
H: 45cm (17"7)
03 x G-9

NEW GRACIE WALL | SELENITA/CLEAR | FOLHEADO OURO
NEW GRACIE WALL | SELENITE/CLEAR | GOLD LEAF

STALACTA



STALACTA 1
Ø: 05cm (2"),
H: 48cm (18"8)
01 X Gu10 LED

STALACTA 2
Ø: 05cm (2"),
H: 43cm (17")
01 X Gu10 LED

STALACTA 3
Ø: 04cm (1 1/2"),
H: 33cm (13")
01 X G9 LED

STALACTA 4
Ø: 2,5cm (1"),
H: 22cm (8"6)
NO LIGHTING



Interior: Vanessa Martins



Interior: Izabela Pagani



Interior: Osa Arquitetos



CARBONITE



Assista ao vídeo



Watch the video

Coleção de luminárias assinadas por Waldir Junior para Aver. A linha Carbonite se caracteriza por seu design geométrico com uma iluminação impactante através das drusas de quartzo natural.

Collection of lamps designed by Waldir Junior for Aver. The Carbonite collection is featured by its geometric design with striking lighting through natural quartz druses.

CARBONITE WALL 180

CARBONITE WALL 180
10 (4") x 05cm (2")
H: 180cm (70"8)
01 X LED 30W



CARBONITE WALL 180 | PRETO FOSCO | QUARTZO BRANCO

CARBONITE WALL 180 | MATTE BLACK | MILKY QUARTZ



CARBONITE WALL

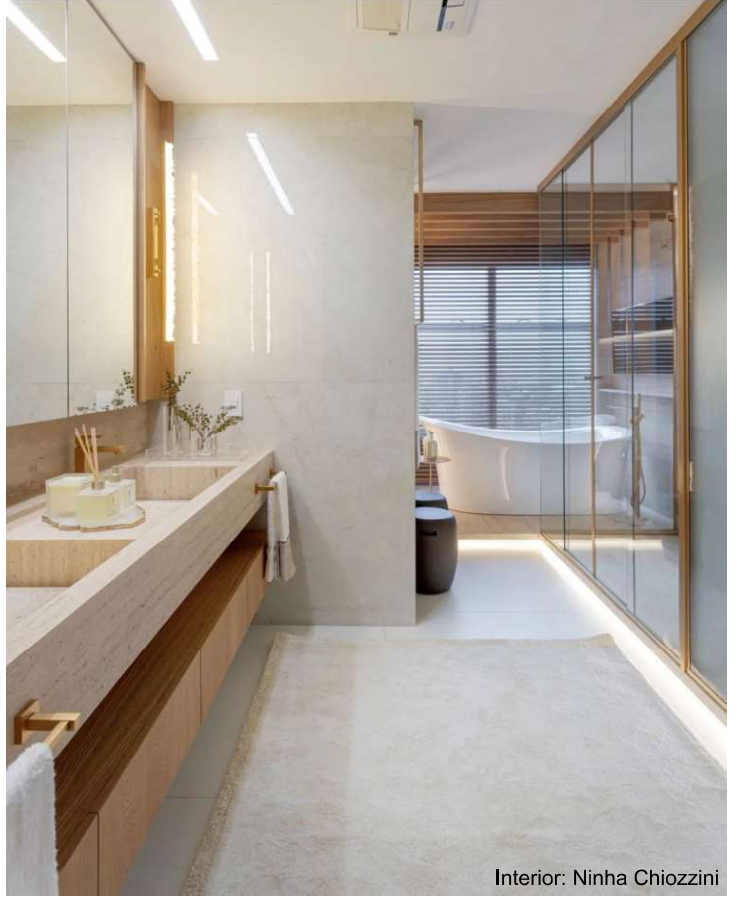
CARBONITE WALL
10cm (4") x 05cm (2")
H: 90cm (35"4)
01 X LED 15W



CARBONITE WALL | QUARTZO BRANCO | FOLHEADO OURO ENVELHECIDO
CARBONITE WALL | MILKY QUARTZ | WARM GOLD LEAF



Interior: Elayne Felix

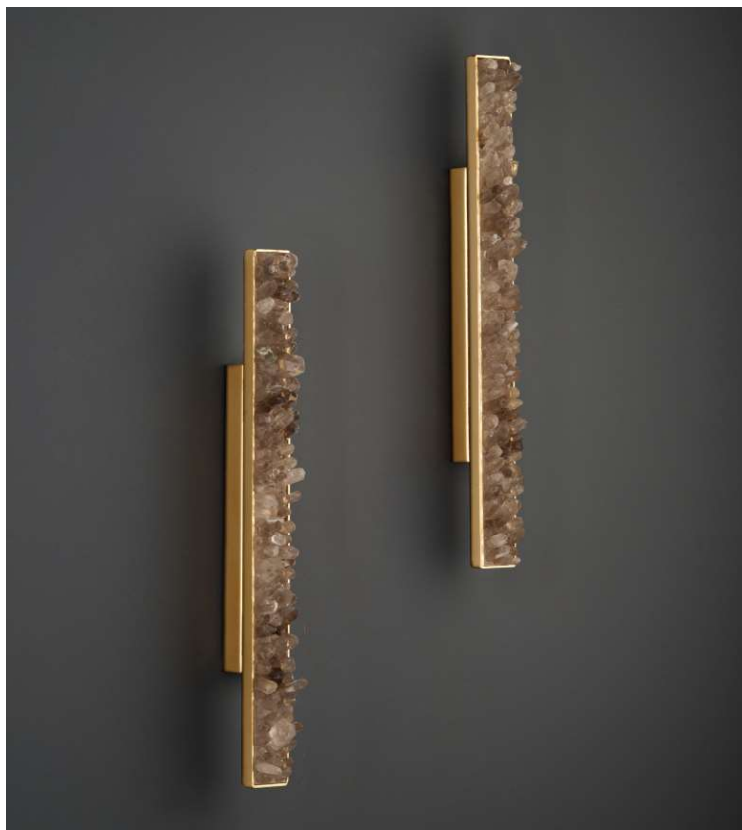


Interior: Ninha Chiozzini



Interior: Daiane Mello

CARBONITE WALL 60



CARBONITE WALL 60
10cm (4") x 05cm (2")
H: 60cm (23"6)
01 X LED 10W

CARBONITE WALL 60 | QUARTZO FUMÊ | FOLHEADO OURO ENVELHECIDO
CARBONITE WALL 60 | SMOKED QUARTZ | WARM GOLD LEAF



Interior: Daiana Capuci

CARBONITE WALL SLIM



CARBONITE WALL SLIM 120 | ANTIQUE BRONZE

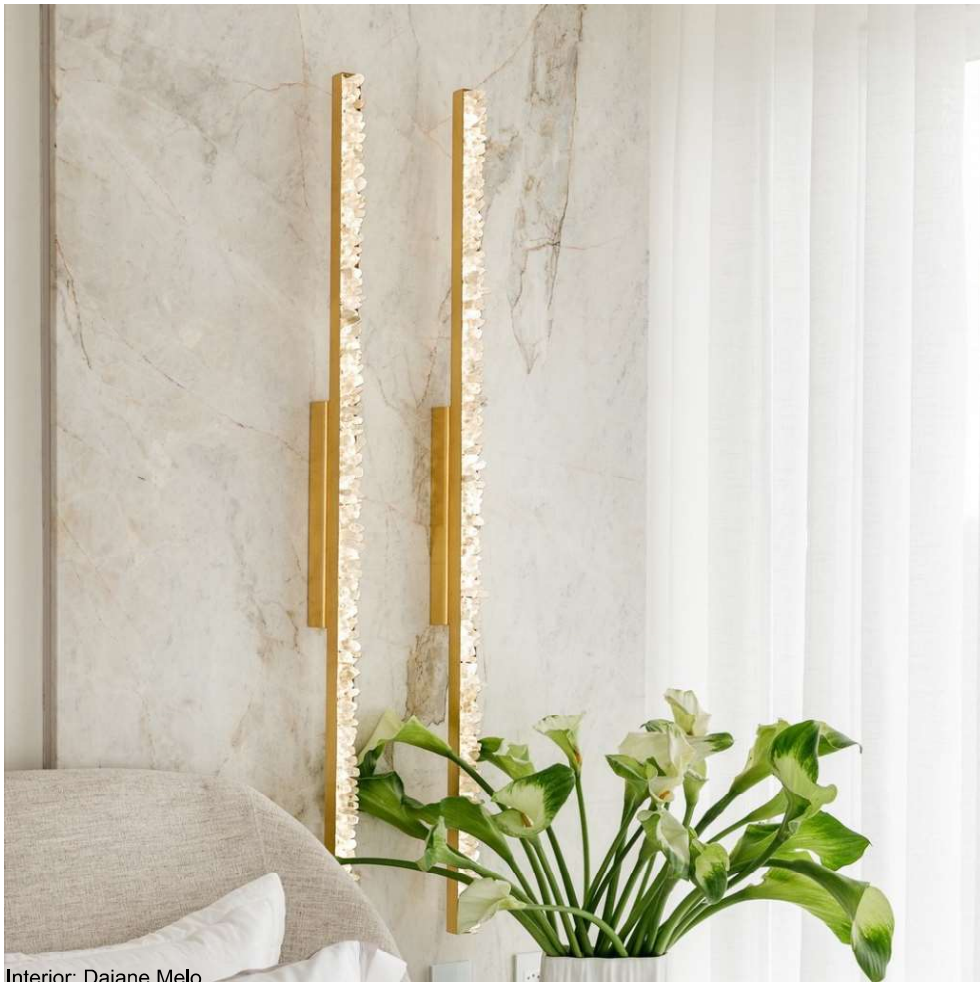
CARBONITE WALL SLIM 70
04cm (1 1/2") x 11cm (4"3)
H: 70cm (27"5)
01 X LED 10W

CARBONITE WALL SLIM 120
04cm (1 1/2") x 11cm (4"3)
H: 120cm (47"4)
01 X LED 18W





Interior: Daiane Melo



Interior: Daiane Melo

CARBONITE AURA



CARBONITE AURA VERTICAL 90 | PÁTINA ANTIQUE
CARBONITE AURA HORIZONTAL 120 | PÁTINA ANTIQUE

CARBONITE AURA VERTICAL 90 | ANTIQUE BRONZE
CARBONITE AURA HORIZONTAL 120 | ANTIQUE BRONZE

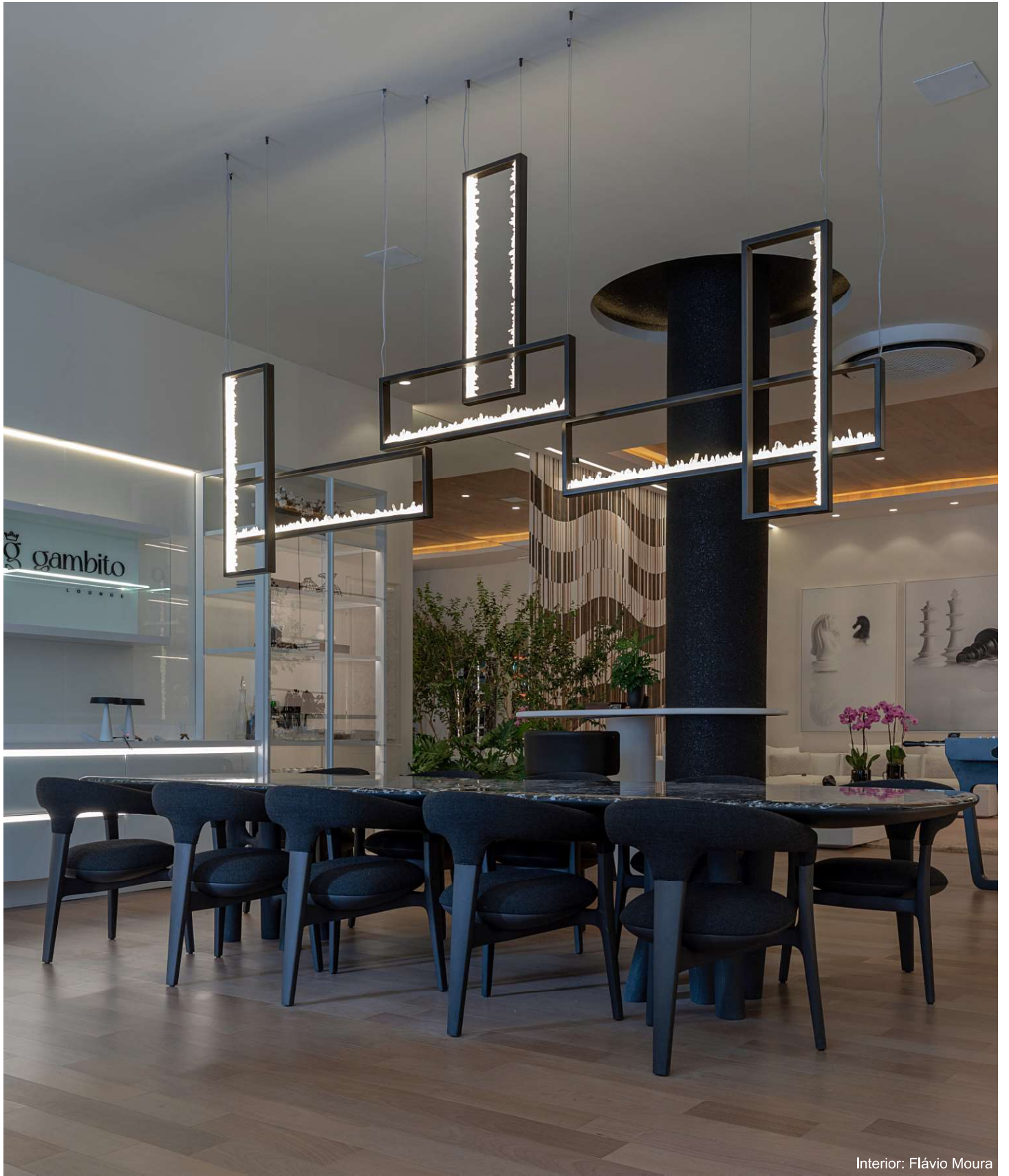


CARBONITE AURA HORIZONTAL 120
124cm (48"8) x 05cm (2")
H: 30cm (11"8)
01 X LED 20W

CARBONITE AURA HORIZONTAL 90
LENGHT: 94 (37") x 05cm (2")
H: 30cm (11"8)
01 X LED 15W

CARBONITE AURA VERTICAL 90
30cm (11"8) x 05cm (2")
H: 94cm (37")
01 X LED 15W





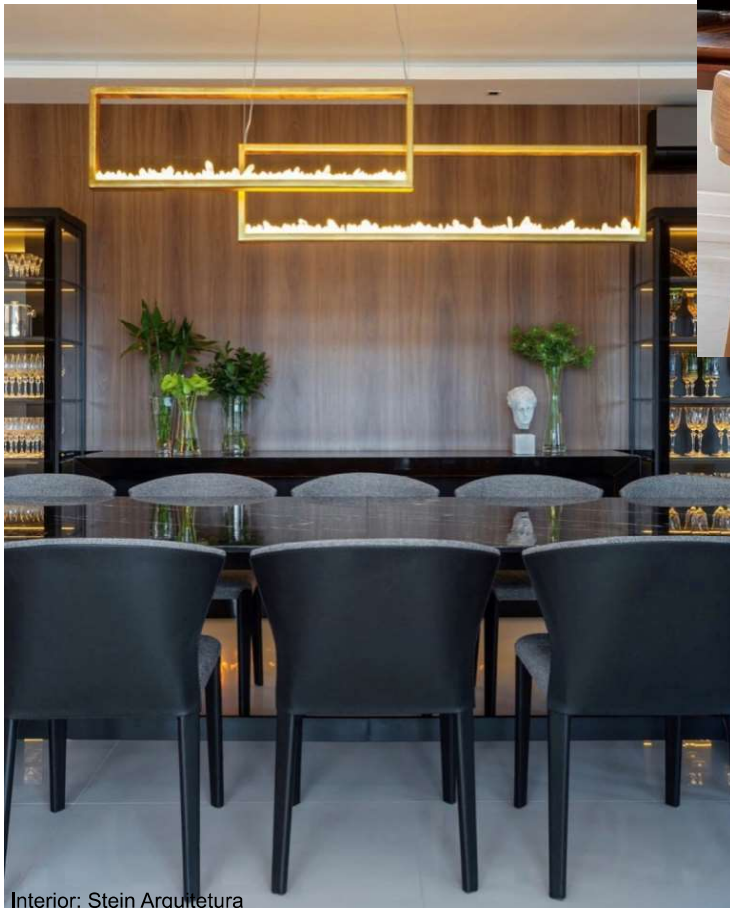
Interior: Flávio Moura



Interior: Malu Goraieb



Interior: Juliana Marques



Interior: Stein Arquitetura

CARBONITE LINEA VERTICAL



CARBONITE LINEA VERTICAL | FOLHEADO PRATA ENVELHECIDO
CARBONITE LINEA VERTICAL | WARM SILVER LEAF

CARBONITE LINEA VERTICAL
10cm (4") x 05cm (2")
H: 62cm (24"4)
01 X LED 10W

CARBONITE LINEA HORIZONTAL 120
124cm (48"8) x 05cm (2")
H: 7cm (2"7)
01 X LED 20W

CARBONITE LINEA HORIZONTAL 90
90cm (35"4) x 05cm (2")
H: 7cm (2"7)
01 X LED 15W

CARBONITE LINEA HORIZONTAL



CARBONITE LINEA HORIZONTAL 90 | FOLHEADO PRATA ENVELHECIDO
CARBONITE LINEA HORIZONTAL 120 | FOLHEADO PRATA ENVELHECIDO

CARBONITE LINEA HORIZONTAL 90 | WARM SILVER LEAF
CARBONITE LINEA HORIZONTAL 120 | WARM SILVER LEAF

CARBONITE AURA DOUBLE



CARBONITE AURA DOUBLE 60 | FOLHEADO OURO ENVELHECIDO
CARBONITE AURA DOUBLE 60 | WARM GOLD LEAF

CARBONITE AURA DOUBLE 90
30cm (11"8) x 05cm (2")
H: 94cm (37")
01 X LED 30W

CARBONITE AURA DOUBLE 60
30cm (11"8) x 05cm (2")
H: 64cm (25")
01 X LED 20W



CARBONITE FLOOR



40cm (15"7) x 20cm (7"8)
H: 158cm (62"2)
01 X LED 25W

CARBONITE FLOOR | FOLHEADO OURO ENVELHECIDO
CARBONITE FLOOR | WARM GOLD LEAF

HAMPTON LINEA



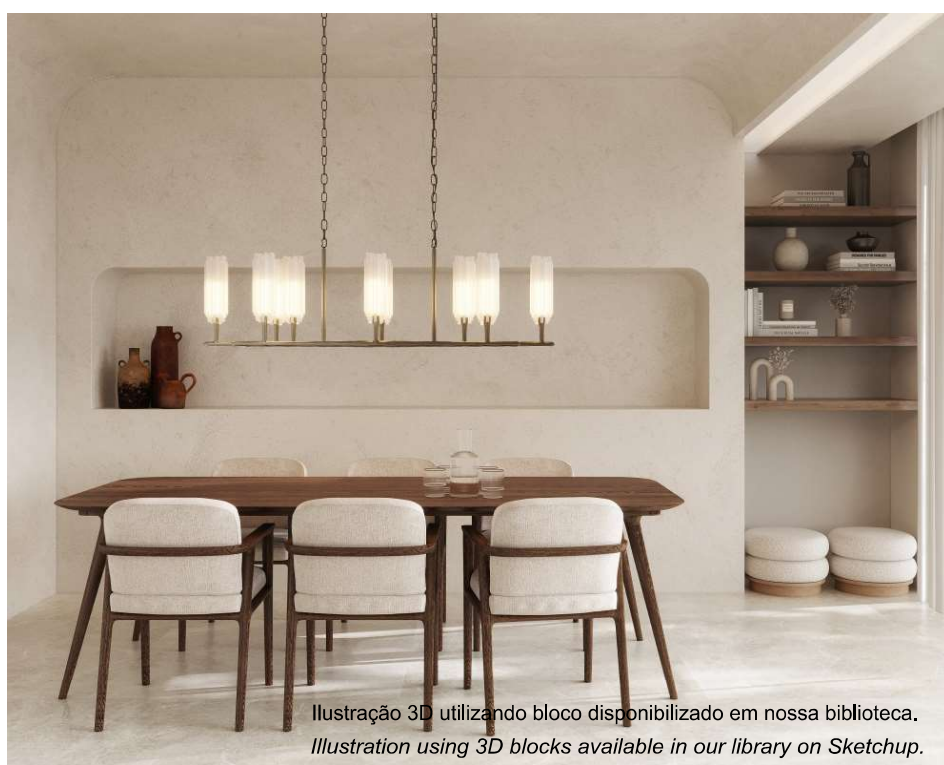
A coleção Hampton utiliza as técnicas de textura cerâmica desenvolvidas pela Aver envolvendo a elegante estrutura de linhas retas que sustentam um difusor de selenita que quando iluminado acentua o jogo das formações geológicas da rocha natural.

The Hampton collection uses the ceramic texture techniques developed by Aver involving the elegant structure of straight lines that support a selenite diffuser that, when illuminated, accentuates the effect of geological formations of the selenite.

Assista ao vídeo



Watch the video



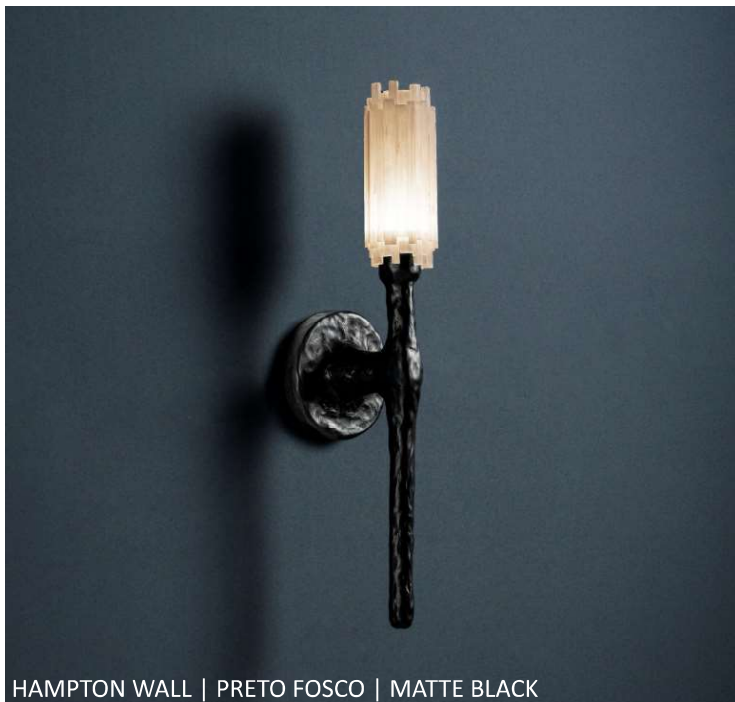
HAMPTON CIRCULAR



HAMPTON CIRCULAR | BRONZE RÚSTICO (*OLD BRONZE*)

Ø: 108cm (42"5)
H: 75cm (29"5)
12 X G-9

HAMPTON WALL



HAMPTON WALL | PRETO FOSCO | MATTE BLACK

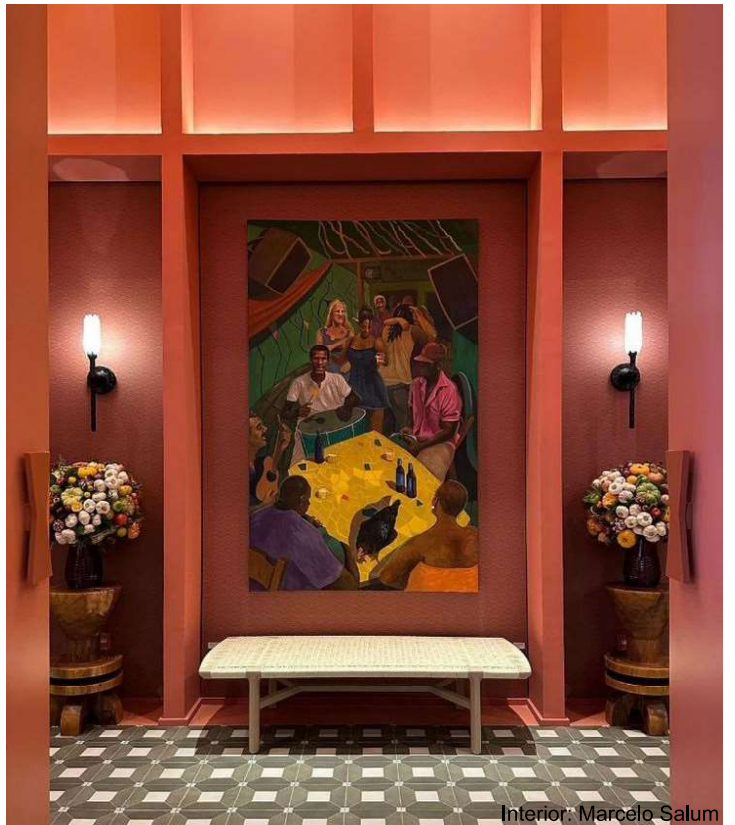
12cm (4"7) x 15cm (5"9)
H: 58cm (22"8)
01 X G-9



Interior: Daniela Lopes



Interior: Marcelo Salum



Interior: Marcelo Salum



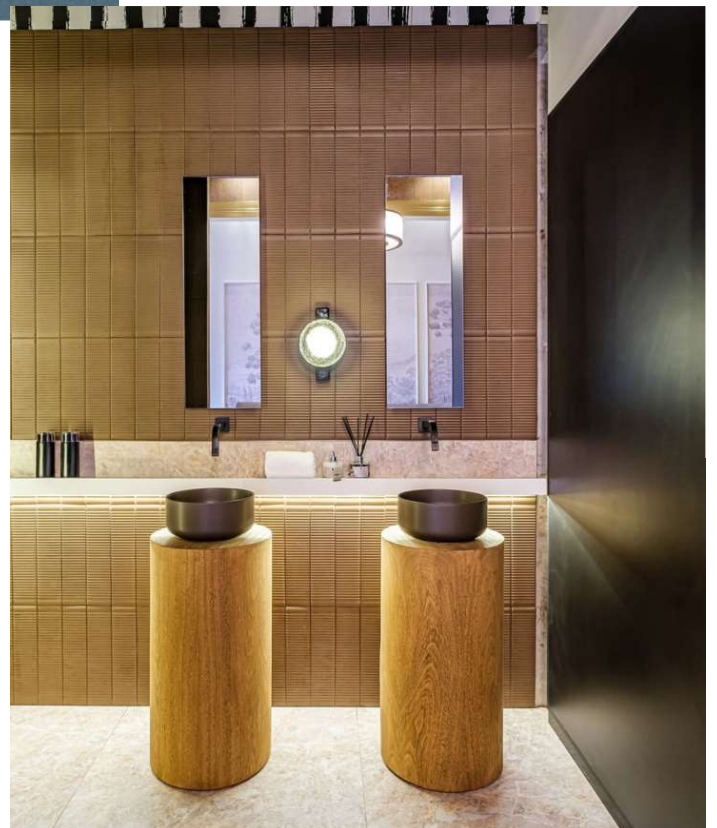
Interior: Daniela Lopes

CANDELA WALL I

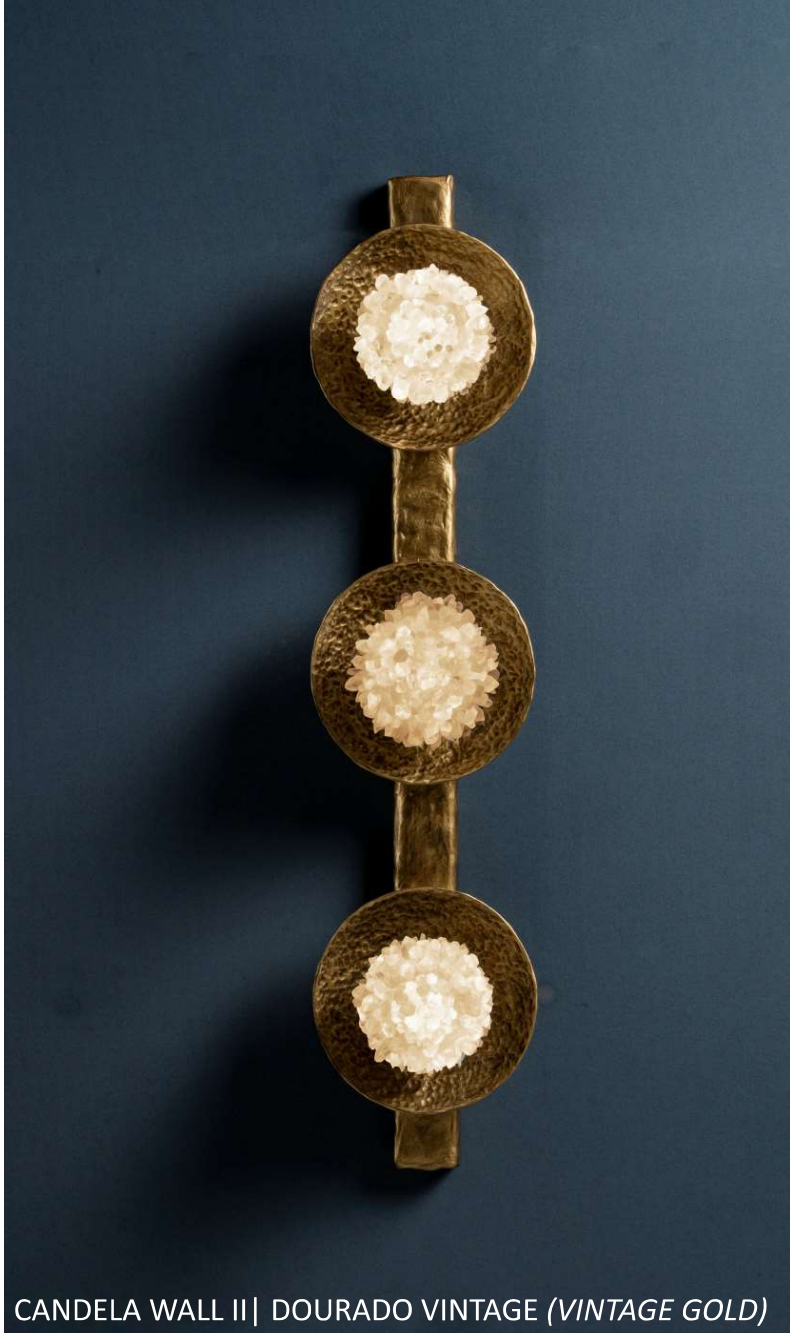


18cm (7") x 16cm (6"2)
H: 27cm (10"6)
01 X G-9

CANDELA WALL I | BRONZE RÚSTICO (OLD BRONZE)



CANDELA WALL II



18cm (7") x 16cm (6"2)
H: 80cm (31"4)
03 x G-9



CANDELA WALL III



23cm (9"); H: 13cm (5"1)
01 x G-9

ETRUSCAN WALL III | DOURADO VINTAGE (VINTAGE GOLD)



PHENIX



Ø: 40cm (15"7)
H: 85cm (33"4)
01 x E-27



TRACE



LENGHT: 56 (22") x 56cm (22")
H: 18cm (7")
12 x G-9

FLORENCE

FLORENCE | FOLHEADO PRATA ENVELHECIDO (WARM SILVER LEAF)



FLORENCE

Ø: 75cm (29"5)

H: 75cm (29"5)

12 X E-14

FLORENCE 55

Ø: 55cm (21"6)

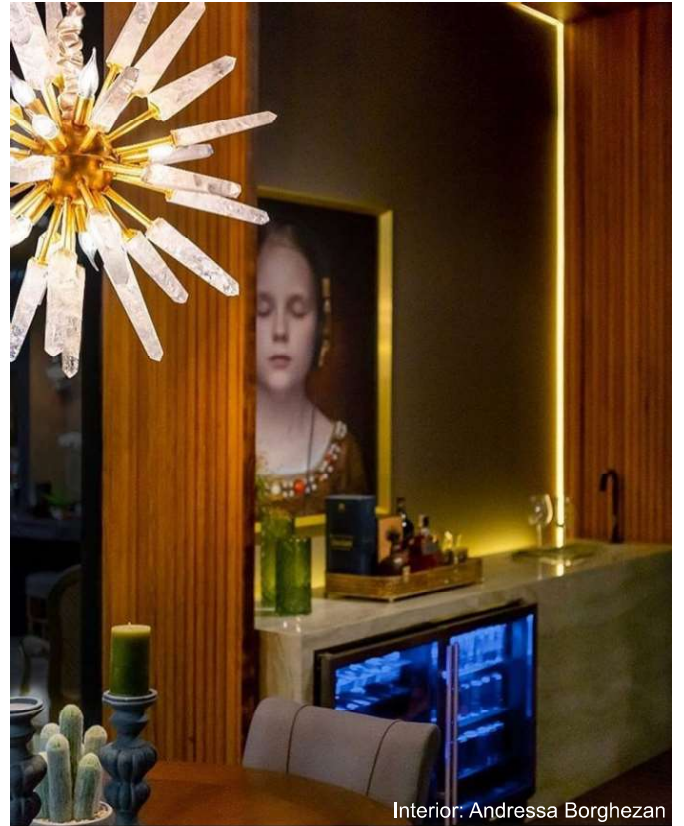
H: 55cm (21"6)

06 X E-14

FLORENCE 55 | FOLHEADO PRATA ENVELHECIDO (WARM SILVER LEAF)



Interior: Handry Roth



Interior: Andressa Borghezian



Interior: CB Arquitetos



Interior: Carla Tames

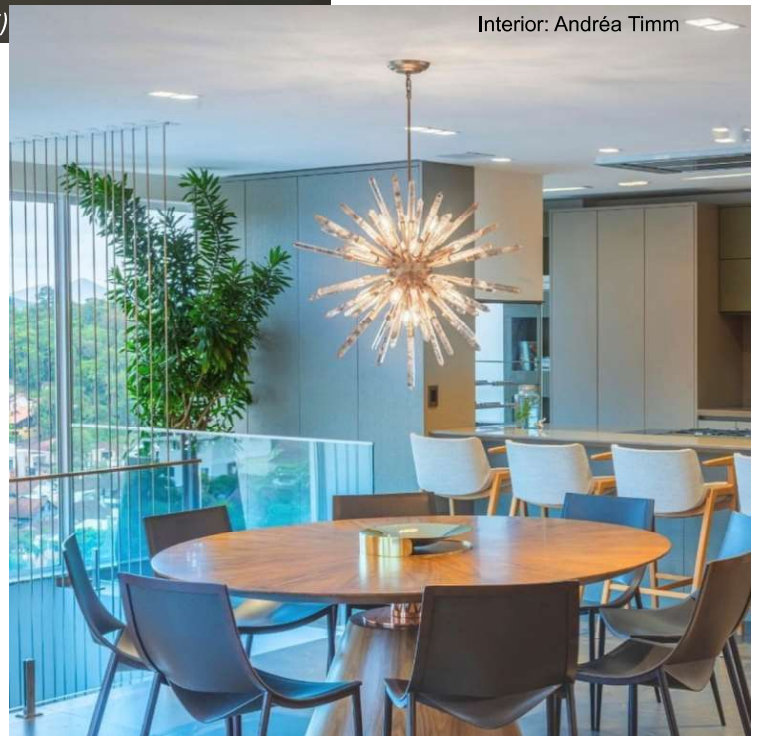
STELLA



Ø: 84cm (33")
H: 100cm (39"3)
12 x E-14

STELLA | SMOKED QUARTZ | FOLHEADO BRONZE (*BRONZE LEAF*)

Interior: Andréa Timm



Interior: Roberta Zimmermann



Interior: Alessandra Scatolin





Interior: Carla Bertuol

HADLEY



HADLEY | FOLHEADO OURO ENVELHECIDO (WARM GOLD LEAF)

Ø: 40cm (15")
H: 64cm (25"1)
01 x E-27

HAMPTON TABLE



Ø: 40cm (15"7)
H: 75cm (29"5)
01 x E-27

HAMPTON TABLE | DOURADO VINTAGE | (VINTAGE GOLD)



Interior: Formma Arquitetura+Engenharia



Interior:Renata Penha Arquitetura



Interior:Studio Ar8

SEBASTIAN



SEBASTIAN | QUARTZO/CLEAR | FOLHEADO OURO ENVELHECIDO

SEBASTIAN | SMOKED QUARTZ/CLEAR | WARM GOLD LEAF

100cm (39"3) x 52cm (20"4)

H: 65cm (25"5)

10 x E-14



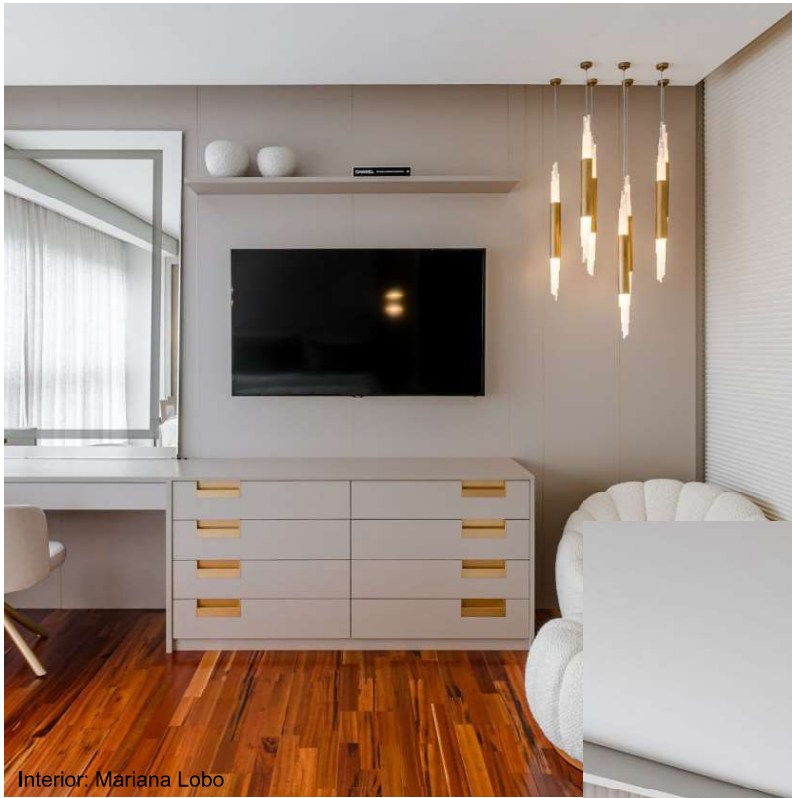
Interior: Studio AR 8

BARTHS

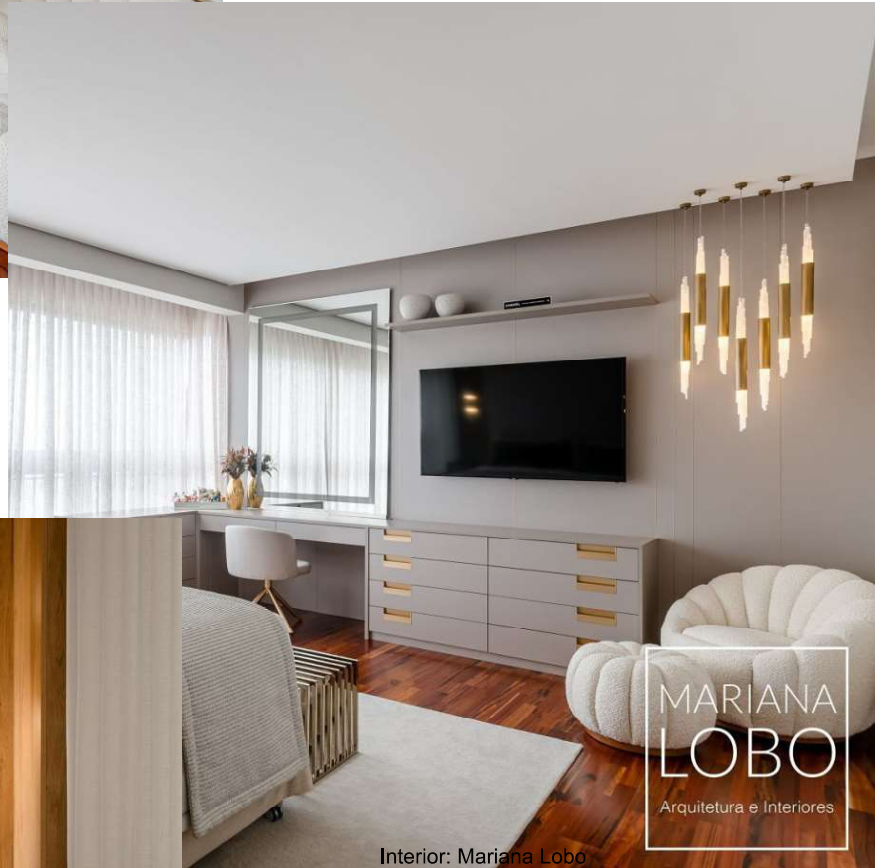


Ø: 05cm (2")
H: 65cm (25"5)
02 x GU-10

BARTHS | FOLHEADO OURO ENVELHECIDO (WARM GOLD LEAF)



Interior: Mariana Lobo



Interior: Mariana Lobo



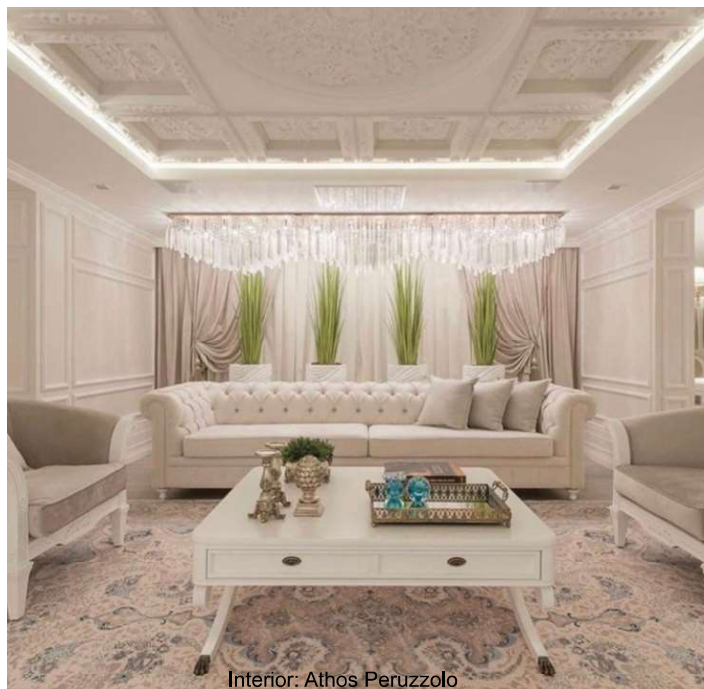
Interior: Studio A3

FERNANDO



FERNANDO | FOLHEADO PRATA ENVELHECIDO (WARM SILVER LEAF)

110cm (43"3) x 50cm (19"6)
H: 45cm (17"7)
20 x G9



Interior: Athos Peruzzolo

BEVILAQUA



Ø: 40cm (15"7)
H: 85cm (33"4)
01 x E-27

BEVILAQUA | FOLHEADO PRATA ENVELHECIDO (WARM SILVER LEAF)

MOSELLE



Interior: Bianca e Barbara

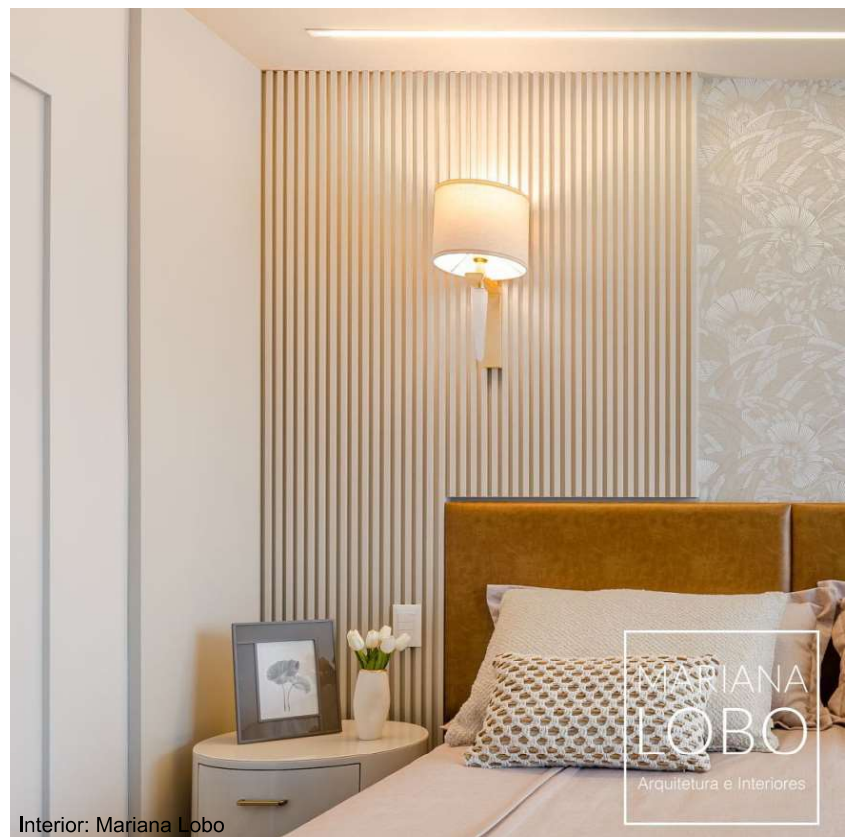


MOSELLE | FOLHEADO COBRE ENVELHECIDO | (WARM COPPER LEAF)

23cm (9") x 26cm (10"2)

H: 48cm (18"8)

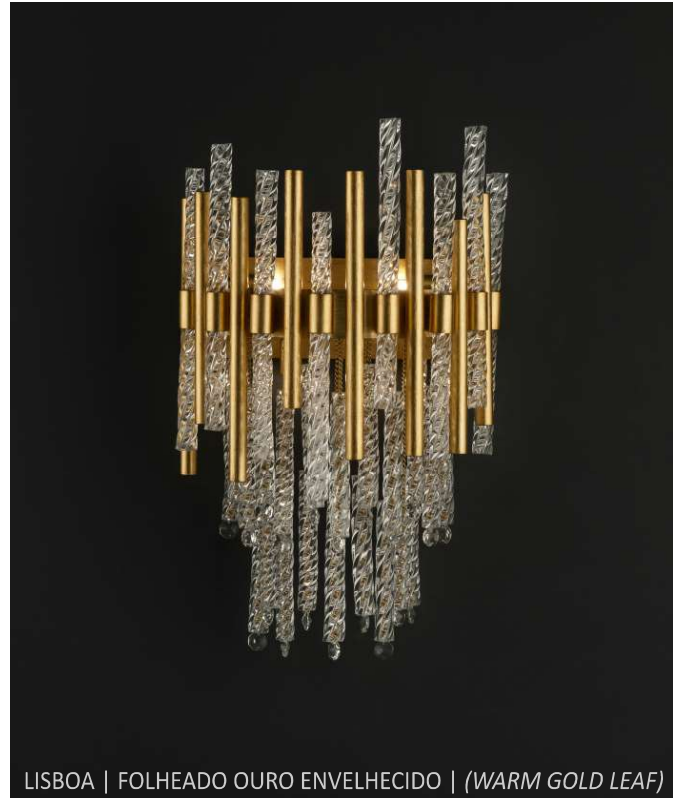
01 X E-27



Interior: Mariana Lobo

MARIANA
LOBO
Arquitetura e Interiores

LISBOA



LISBOA | FOLHEADO OURO ENVELHECIDO | (WARM GOLD LEAF)

30cm (11"8) x 20cm (7"8)
H: 52cm (20"4)
04 X G-9



Interior: Carla Bertuol

TRIBECA



15cm (5"9) x 15cm (5"9)
H: 57cm (22"4)
01 X E27

TRIBECA | FOLHEADO OURO ENVELHECIDO | (WARM GOLD LEAF)



Interior: Camila Borin



Interior: CB Arquitetos



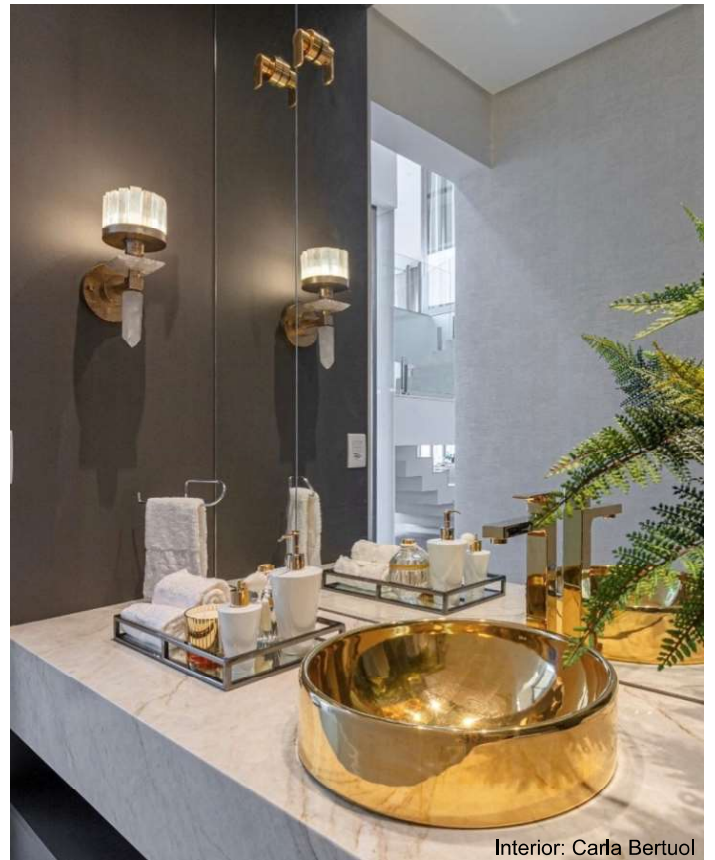
Interior: Edison Costa

HOLLAND



HOLLAND | PÁTINA ANTIQUE (ANTIQUÉ BRONZE)

12cm (4"7) x 20cm (7"8)
H: 35cm (13"7)
01 x E-27



Interior: Carla Bertuol

NEW YORK



NEW YORK | FOLHEADO OURO (GOLD LEAF)

15cm (5"9) x 15cm (5"9)
H: 55cm (21"6)
01 x E-27

ASTRO DELUX 68



ASTRO DELUX 68 | QUARTO VERDE | FOLHEADO OURO
ASTRO DELUX 68 | GREEN QUARTZ | GOLD LEAF



ASTRO DELUX 68 | QUARTZO BRANCO | FOLHEADO OURO
ASTRO DELUX 68 | MILKY QUARTZ | GOLD LEAF

Ø: 68cm (26"7)
H: 75cm (29"5)
08 x E-27



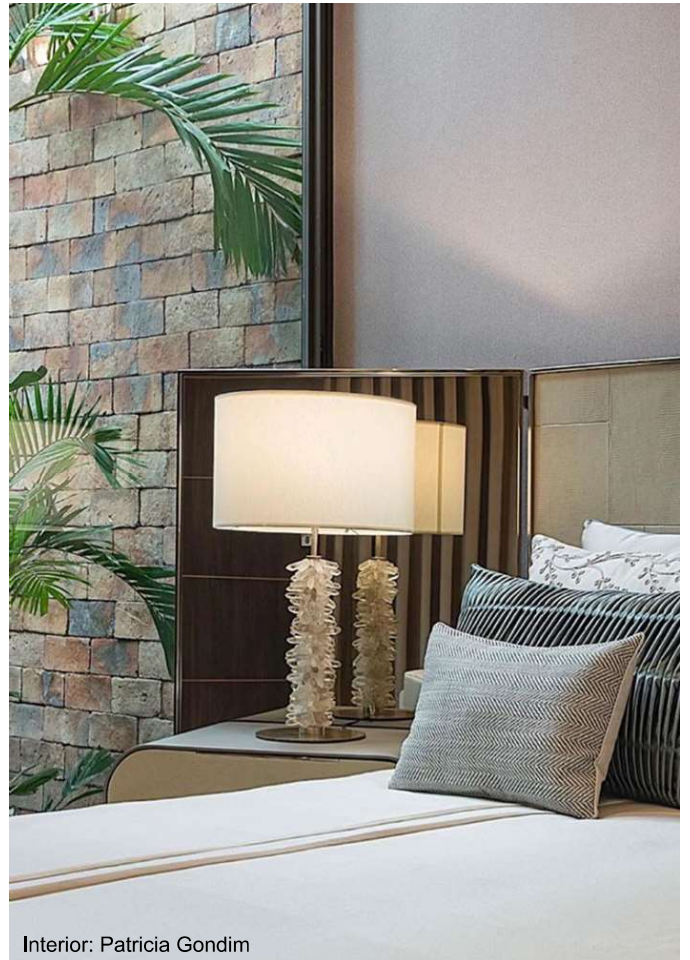
Interior: Malu Goraieb

FLORENCE FLOOR



Ø: 55cm (21"6)
H: 165cm (64"9)
09 X G-9

Ø: 40cm (15"7)
H: 65cm (25"5)
01 X E-27



ANABELLE



SAINT MAURICE 110



Ø: 110cm (43"3)
H: 85cm (33"4)
16 x E-14

SAINT MAURICE 110 | CLEAR | FOLHEADO PRATA ENVELHECIDO (WARM SILVER LEAF)



Interior: Elayne Felix



Interior: Flávio Moura

SAINT MAURICE 62

SAINT MAURICE 88



Ø: 62cm (24"4)
H: 55cm (21"6)
08 x E-14



Ø: 88cm (34"6)
H: 55cm (21"6)
12 x E-14

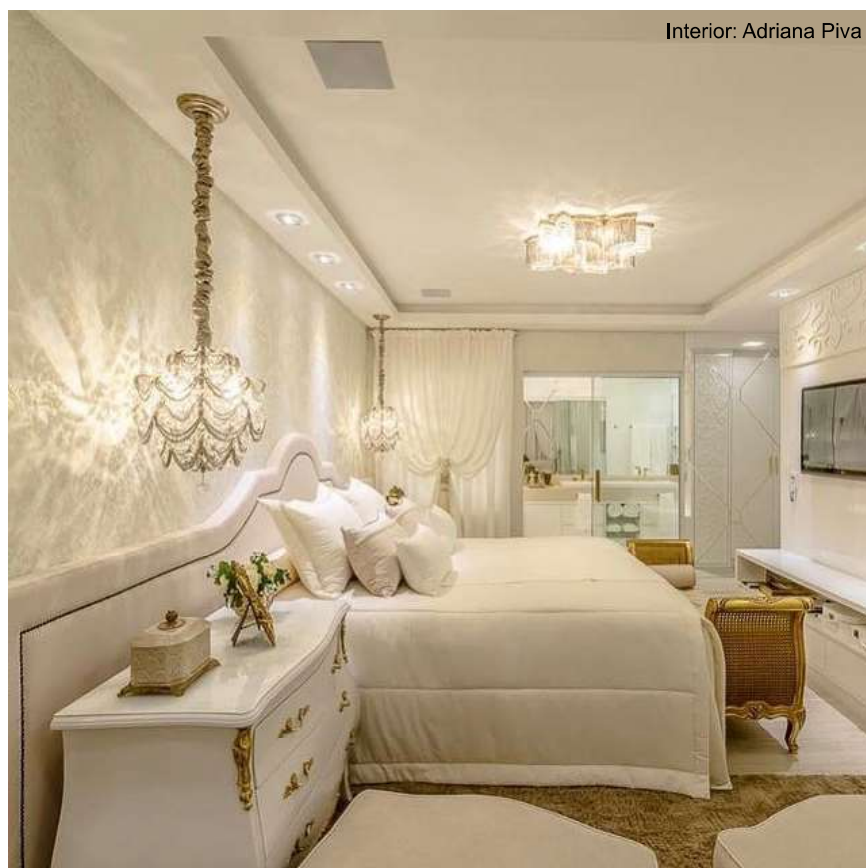
SAINT MAURICE 88 | CLEAR | FOLHEADO PRATA ENVELHECIDO (WARM SILVER LEAF)

SAINT MAURICE 62 | GOLDEN | FOLHEADO OURO ENVELHECIDO (WARM GOLD LEAF)

SAINT MAURICE 36



SAINT MAURICE 36 | CLEAR | FOLHEADO PRATA ENVELHECIDO (WARM SILVER LEAF)



Interior: Adriana Piva

GRETA



Ø: 40cm (15"7)
H: 80cm (31"4)
01 x E-27

GRETA | FOLHEADO OURO ENVELHECIDO (WARM GOLD LEAF)

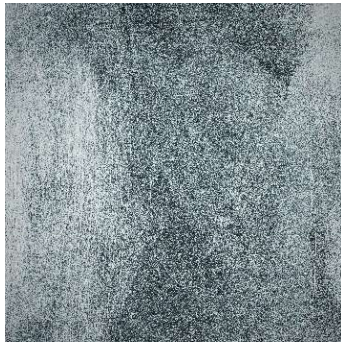


Interior: Vanessa Martins

ACABAMENTOS FINISHES



folheado ouro
gold leaf



folheado prata
silver leaf



folheado ouro envelhecido
warm gold leaf



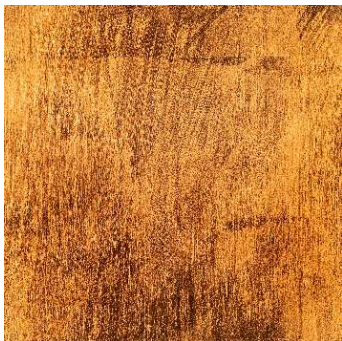
folheado prata envelhecido
warm silver leaf



folheado cobre envelhecido
warm copper leaf



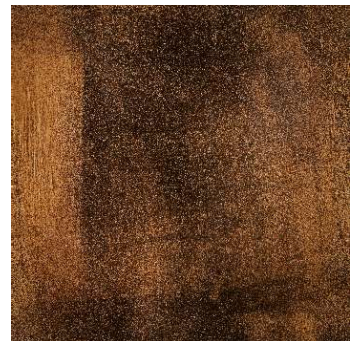
folheado ouro fosco
matte gold leaf



folheado ouro bronze
bronze leaf



folheado ouro fumê
dark gold leaf



folheado ônix
dark silver leaf



pátina dourado envelhecido
antique golden

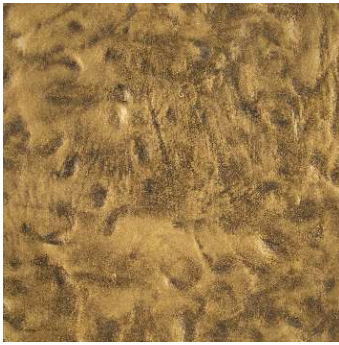


pátina antique
antique bronze

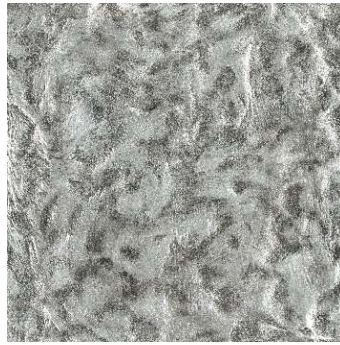


preto fosco
matte black

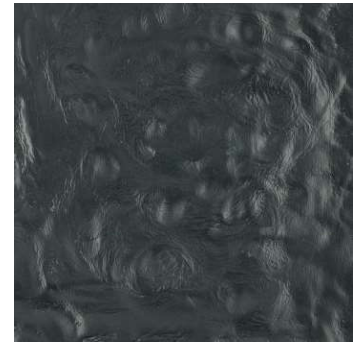
ACABAMENTOS FINISHES



cerâmico orgânico dourado vintage
organic ceramic vintage gold



cerâmico orgânico prata rústico
organic ceramic rustic silver



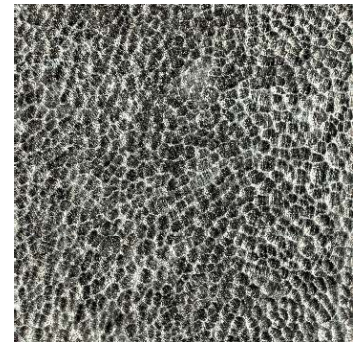
cerâmico orgânico preto fosco
organic ceramic matte black



cerâmico orgânico bronze rústico
organic ceramic old bronze



cerâmico esculpido dourado vintage
hammered ceramic vintage gold



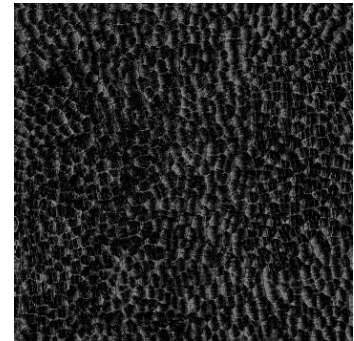
cerâmico esculpido prata rústico
hammered ceramic rustic silver



cerâmico esculpido bronze rústico
hammered ceramic old bronze



cerâmico esculpido grafite oxidado
hammered ceramic graphite



cerâmico esculpido preto fosco
hammered ceramic matte black



cerâmico riscado dourado vintage
scratched ceramic vintage gold



cerâmico riscado prata rústico
scratched ceramic rustic silver



cerâmico riscado bronze rústico
scratched ceramic old bronze



Baixe os Blocos 3D dos nossos produtos para visualizar a peça em seu projeto de interiores do SketchUp.
Download 3D Blocks to preview how the piece will look like in your Sketchup interior design project.



A Aver Design reserva-se no direito de proceder modificações de seus produtos por razões técnicas ou comerciais, mudando componentes ou retirando produtos de linha. Este recurso só será usado em função do cancelamento ou indisponibilidade do fornecimento de matérias primas e componentes. Isto deve-se a grande variedades de matérias primas e componentes de origem nacional e importada que são utilizados na fabricação das luminárias. As cores deste catálogo poderão sofrer variação devido a reprodução digital.

Consulte disponibilidade e prazo de entrega dos produtos antes de realizar uma compra. Devido a produção artesanal e feita a mão, os produtos em cristal de rocha natural podem apresentar leves variações de tamanho, peso e forma. Fissuras e anormalidades superficiais são da natureza do quartzo e não caracterizam falha ou defeito.

Aver Design e Aver Metais são marcas registradas. Nossas criações referentes a produtos, componentes e processos industriais são protegidas por Lei através do registro de patente. As cópias de fotos, produtos ou processos industriais sem autorização, serão rastreadas para apuração de responsabilidade civil e criminal. Os responsáveis serão acionados judicialmente.

Aver Design reserves the right at all time to modify its products for technical or commercial reasons, changing components or withdrawing products from the portfolio. The colors in this catalog may vary due to digital reproduction.

Check product availability and delivery time before making your purchase. Due to handmade production, selenite and quartz products may vary slightly in size, weight and shape. Fissures and superficial variations are of the nature of quartz and do not feature a defect.

Aver Design and Aver Metais are trademarks. All rights reserved.

METALÚRGICA AVER METAIS LTDA

Rua: Nova Araçá, 66 - Bairro: São Leopoldo

CEP: 95097-530 | Caxias do Sul - RS

Fone: 054 3220 4043

www.avermetais.com.br

vendas@avermetais.com.br

MADE IN BRAZIL

AVERMETAIS.COM.BR